

## Ivalon jäteasemalla alkoivat muutostyöt – tavoitteena avata kokonaan uudenlainen asiointialue vuoden vaihteessa

Ivalon jäteasemalla käynnistyi kesäkuun alussa merkittävät uudistustyöt, jotka toteutetaan vaiheittain läpi vuoden. Uudistettu asiointialue ja itsepalveluasema otetaan suunnitelmien mukaan käyttöön vuoden vaihteessa. Valmistuessaan Ivalon uusi jäteasema tarjoaa monipuolisemmat palvelut, sujuvammat liikennejärjestelyt ja turvallisemman asiointiympäristön.

Kesäkuussa jäteasemalla otetaan käyttöön väliaikaiset vastaanottoaikat eri jätteille, mutta aukioloajat pidetään mahdollisuuksien mukaan normaalina. Työmaan mahdollisista vaikutuksista asiointiin tiedotetaan töiden edetessä.

Uudistuksen tavoitteena on vastata paremmin sekä kotitalouksien että yritysasiakkaiden tarpeisiin. Monipuoliset lajittelupaikat ja varastointitilat eri jätteille parantavat sekä asiointin sujuvuutta että kierrättämisen tehokkuutta.

Alueelle valmistuva jätteiden välivarastointin ja siirtokuormaukseen tarkoitettu halli vähentää ympäristön roskaantumista ja tehostaa jättemateriaalien kuormausta.

### Lapecon yhteistyökumppaneina Velloop sekä Timberg Bygg & Renovering

Lapeco toteuttaa kokonaisuuden rakennuttamispalveluista vastaavan Velloop Oy:n kanssa sekä Timberg Bygg & Renovering Ab:n kanssa, joka puolestaan vastaa rakentamisesta.

”Tämä on Lapecon 20-vuotisen olemassaolon aikana yksi merkittävimmistä uudistustöistä. Vaikka harvassa urakassa vältytään täysin yllätyksiltä, voi jo todeta, että aiemmat kokemukset yhteistyöstä Velloop Oy:n kanssa luovat luottamusta onnistuneesta lopputuloksesta.

Töiden ja väliaikaisen aseman toimintojen yhteensovittaminen on vaativaa ja haasteilta tuskin kokonaan vältytään. Asiakkailta pyydämme kärsivällisyyttä ja varautumista hieman pidempään asiointiaikaan” -kertoo käyttöpäällikkö Janne Vuolli Lapecolta.

### Uudistustöiden vaiheet

1. Vanhojen rakennusten purkutyöt  
Alueella olevia tarpeettomia ja käyttökeltottomia rakennuksia puretaan uuden kokonaisuuden tieltä.
2. Väliaikaiset vastaanottoaikat asiakkaiden jätteille  
Liikennöinti ja asiointi asemalla muuttuvat kesäkuussa, kun jätteiden vastaanottoaikat vaihdetaan väliaikaisille paikoille. Järjestely muuttaa alueen liikennöintiä ja voi hieman hidastaa asiointia.

LAPIN JÄTEHUOLTO KUNTAYHTYMÄ LAPECO hoitaa vakituisten asuntojen, loma-asuntojen sekä kunnan hallinto- ja palvelutoiminnassa syntyvän yhdyskuntajätteen jätehuollon palvelutehtävät sekä jätehuoltoviranomaisen tehtävät Enontekiöllä, Inarissa, Kemijärvellä, Kittilässä, Muoniossa, Pelkosenniellä, Sallassa, Savukoskella ja Sodankylässä.

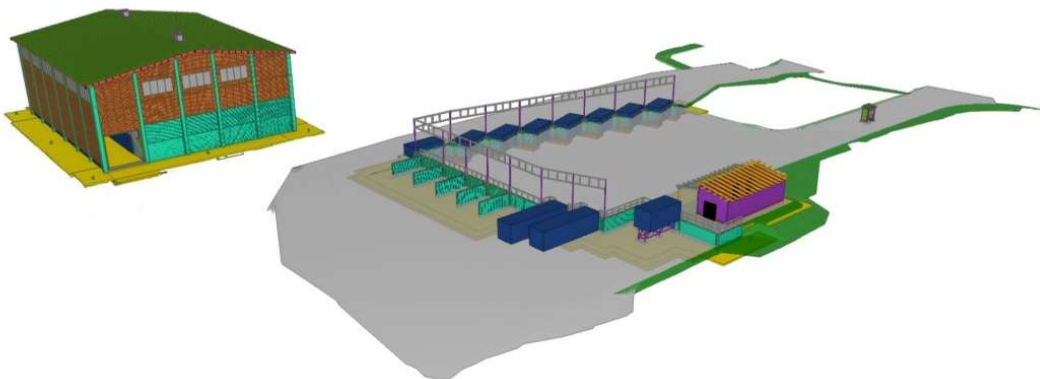
3. Ajoneuvovaaka siirtyy uudelle paikalle  
Ajoneuvovaaka sekä työntekijöiden sosiaalitulat sijoitetaan uuden asemakokonaisuuden mukaisille paikoille. Tämä parantaa liikennejärjestelyjä ja eri toimintojen sijoittumista alueella.
4. Puutarhajätekentän rakentaminen  
Alueelle rakennetaan myös uusi, selkeästi jäsennelty puutarhajätekenttä. Tavoitteena on helpottaa puutarhajätteiden tuomista.
5. Uusi siirtokuormaushalli  
Alueelle valmistuu nykyaikainen siirtokuormaushalli, joka tehostaa jätteiden käsittelyä ja kuljetusta.
6. Kotitalousasiakkaiden itsepalvelualue  
Kotitalousasiakkaiden asiointi alueella uudistuu merkittävästi. Alueelle rakennetaan moderni itsepalvelualue, jossa asiointi käy jatkossa vaivattomammin – eri materiaaleille tulee selkeät vastaanottoaikkansa. Asiointi on nopeaa ja vaivatonta. Neuvoja ja apua saa jatkossa etävalvonnasta. Uusi asiointialue avataan suunnitelmien mukaan vuoden vaihteessa.

### **Lapecon 20-vuotiskahvitus la 6.6.2026 jäteasemilla**

Ivalon, Kemijärven, Kittilän, Sallan ja Sodankylän jäteasemilla tarjotaan pullakahvit lauantaina 6.6.2026 klo 10–14 välisenä aikana, asemien ollessa avoinna. Kahvituksen lomassa on hyvä vaihtaa jätehuollon kuulumiset ja nähdä Ivalossa aseman uudistustyön alkuvaiheita.

### **Lisätiedot medialle**

Janne Vuolli, käyttöpäällikkö, puh. 0400 279 165, [etunimi.sukunimi@lapeco.fi](mailto:etunimi.sukunimi@lapeco.fi)



**Kuvateksti:** Havainnekuva Ivalon uudesta jäteasemasta. Asema-alueelle valmistuu selkeä ja monipuolinen itsepalvelualue, jossa kotitaloudet asioivat. Suuri rakennus on asema-alueelle sijoittuva siirtokuormaushalli, jossa asioi Lapecon urakoitsijoiden lisäksi vain kuljetusyritykset, jotka tuovat lavakuormia.

**LAPIN JÄTEHUOLTO KUNTAYHTYMÄ LAPECO** hoitaa vakituisten asuntojen, loma-asuntojen sekä kunnan hallinto- ja palvelutoiminnassa syntyvän yhdyskuntajätteen jätehuollon palvelutehtävät sekä jätehuoltoviranomaisen tehtävät Enontekiöllä, Inarissa, Kemijärvellä, Kittilässä, Muoniossa, Pelkosenniemellä, Sallassa, Savukoskella ja Sodankylässä.