

OSALLISTUMIS- JA ARVIOINTISUUNNITELMA

SUUNNITELMAN NIMI JA SUUNNITTELUALUE

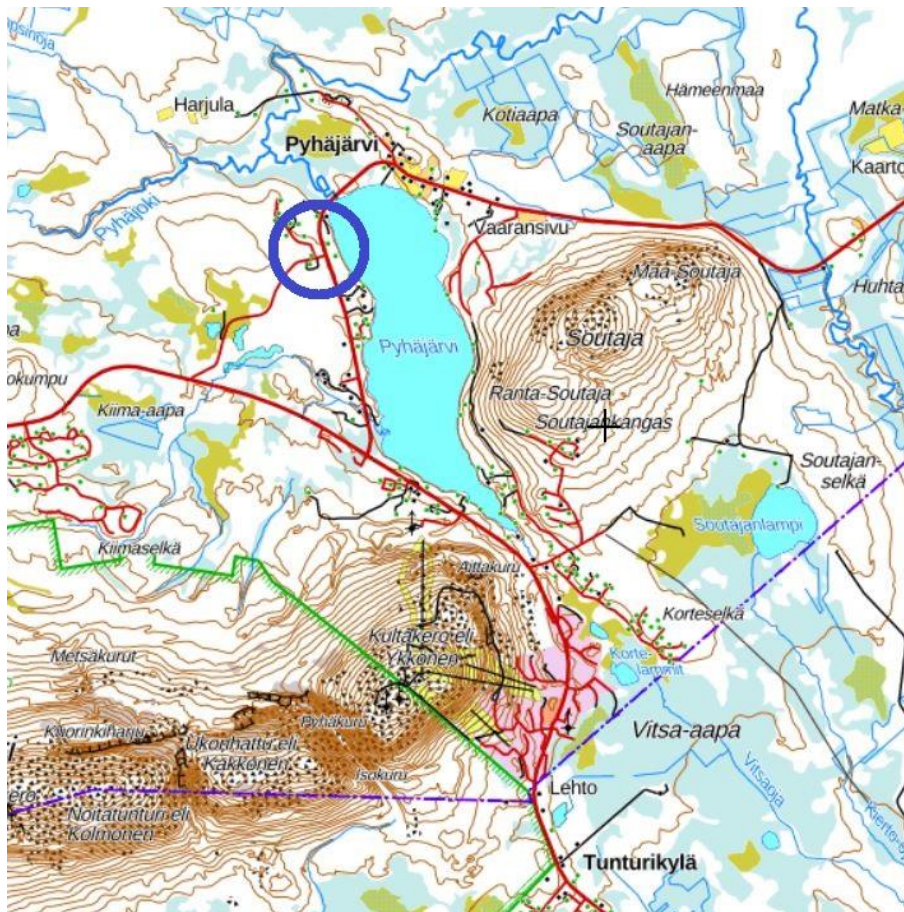
PELKOSENNIEMEN KUNTA

PYHÄJÄRVEN RANTA-ASEMAKAAVAN OSA-ALUEEN IV OSITTAINEN MUUTOS JA KUUSIRANNAN ASEMAKAAVAN OSITTAINEN MUUTOS VASAHAARA- SALMENTIEN ASEMAKAAVAKSI

- RANTA-ASEMAKAAVAN KORTTELIN 57 OSA
- ASEMAKAAVAN KORTTELIN 5 JA 8 OSAT, KORTTELI 14
- SEKÄ NIIHIN LIITTYVÄT ERITYIS-, VIRKISTYS-, MAA- JA METSÄTALOUS- SEKÄ LIIKENNEALUEET

SUUNNITTELUKÄYTTÖMÄÄRITTELY JA TAVOITTEET

Kaavoitustyön tarkoituksena on muuttaa ranta-asemakaavaa ja asemakaavaa siten, että alueen toteuttaminen on helpompaa. Korttelin 57 rakennusoikeus ei ole riittävän suuri yhtiömuotoiseen rakentamiseen. Kortteli jaetaan rakennuspaikkoihin, jotka voidaan toteuttaa yksilöllisesti. Pelkosenniemen kunnanhallitus on 30.1.2025 § 29 päättänyt käynnistää muutoksen. Kuusirannan asemakaavan kortteleissa 5, 8 ja 14 kaavaa muutetaan siten, että alueella toimivan yrityksen toiminnan laajentaminen on mahdollista. Tästä on kunnanhallituksen päätös 8.9.2025 § 277. Alueen yleissijainti on oheisella kartalla.



ALUEEN YLEISSIJAINTI. MUUTOSALUE SINISEN YMPYRÄN SISÄLLÄ

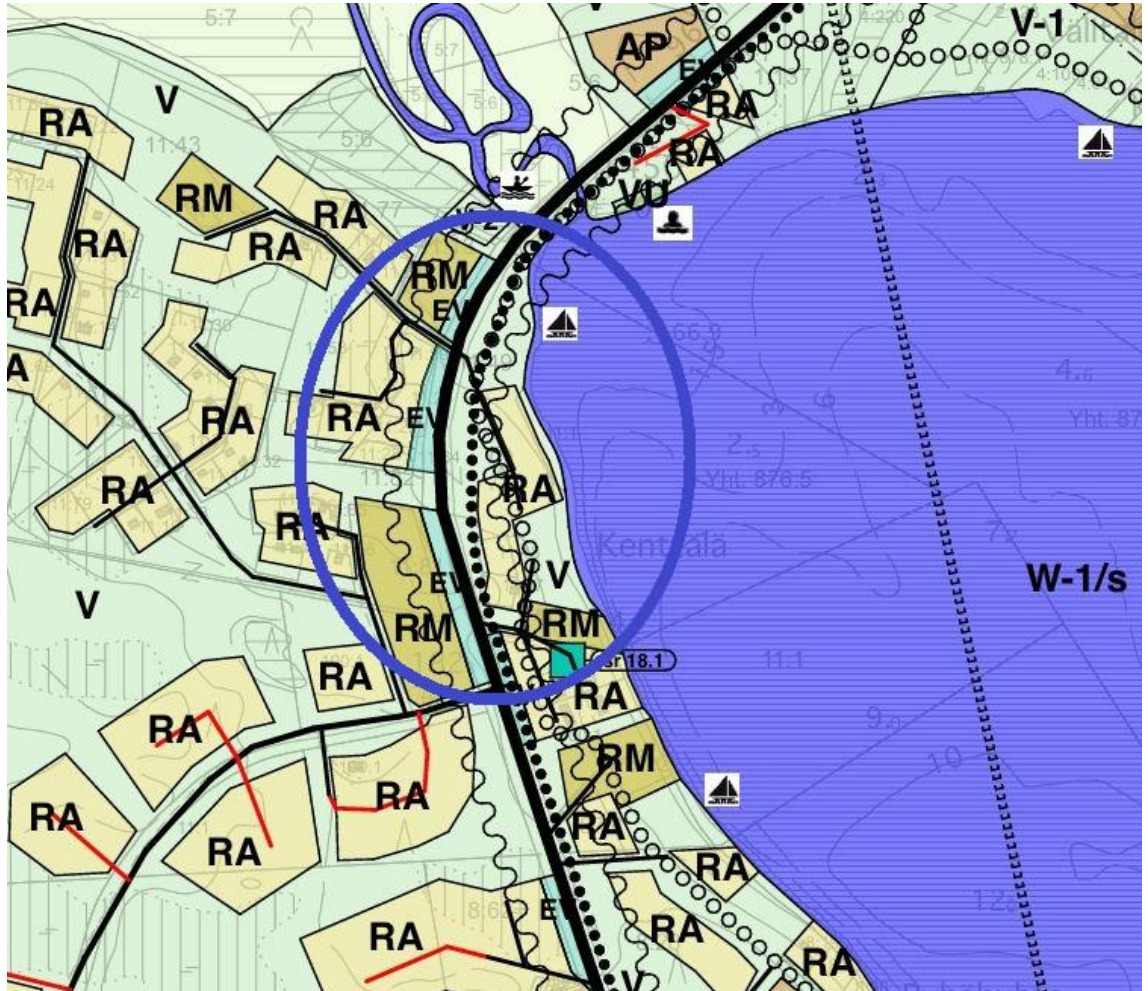
SUUNNITTELUN LÄHTÖKOHDAT, TEHDYT SELVITYKSET JA AIEMMAT SUUNNITELMAT

Maakuntakaava ei ole voimassa lainvoimaisen yleiskaavan tai asemakaavan alueella, mutta on kuitenkin ohjeena niitä muutettaessa. Rovaniemen ja Itä-Lapin maakuntakaava on hyväksytty maakuntavaltuustossa 16.5.2022 ja se on kuulutettu tulemaan voimaan 21.9.2022. Alue on "Matkailupalvelujen aluetta" (RM). Lähellä on mm. kyläkeskus (at) ja ulkoilureitti. Ohessa on ote maakuntakaavasta.



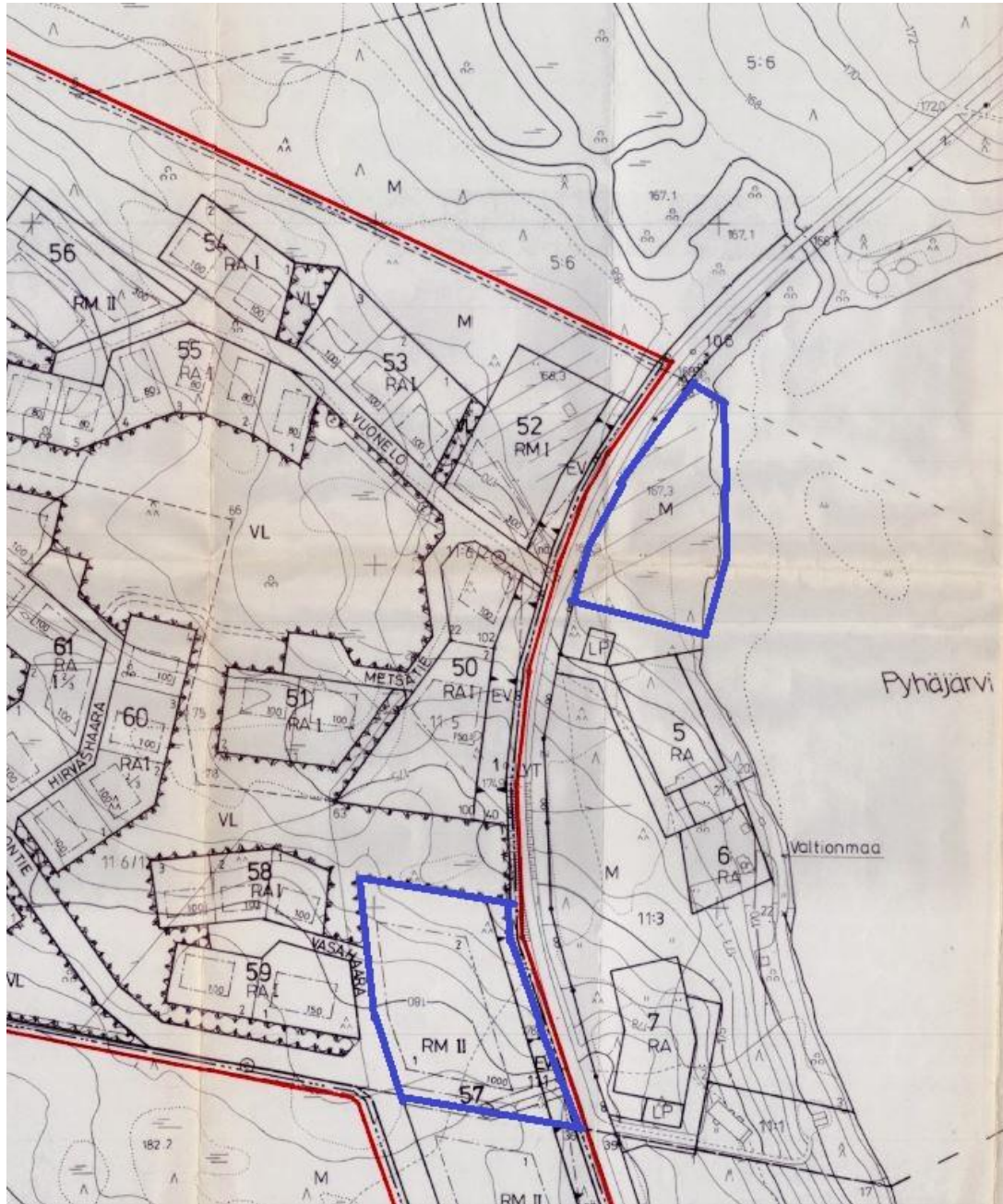
MAAKUNTAKAAVAN OTE. MUUTOSALUE SINISEN NUOLEN KÄRJEN KOHDALLA. NUOLI EI KUULU KAAVAMERKINTÖIHIN

Pyhä-Luosto yleiskaava, osa-alue 6 / Pyhäjärven kylän alue on hyväksytty kunnanvaltuustossa 31.5.2017 § 30. ja on kuulutettu voimaan 10.8.2017. Siinä alue lähistöineen on matkailupalvelujen aluetta (RM), loma-asuntoaluetta (RA), virkistysaluetta (V) ja suojaviheraluetta (EV). Pyhäntien varressa on melualue (me ja aaltoviiva) ja vierellä kulkee ohjeellinen kevyen liikenteen väylä (musta umpinainen palloviiva) ja ohjeellinen ulkoilureitti (musta avonainen palloviiva). Ote yleiskaavasta on oheassa.



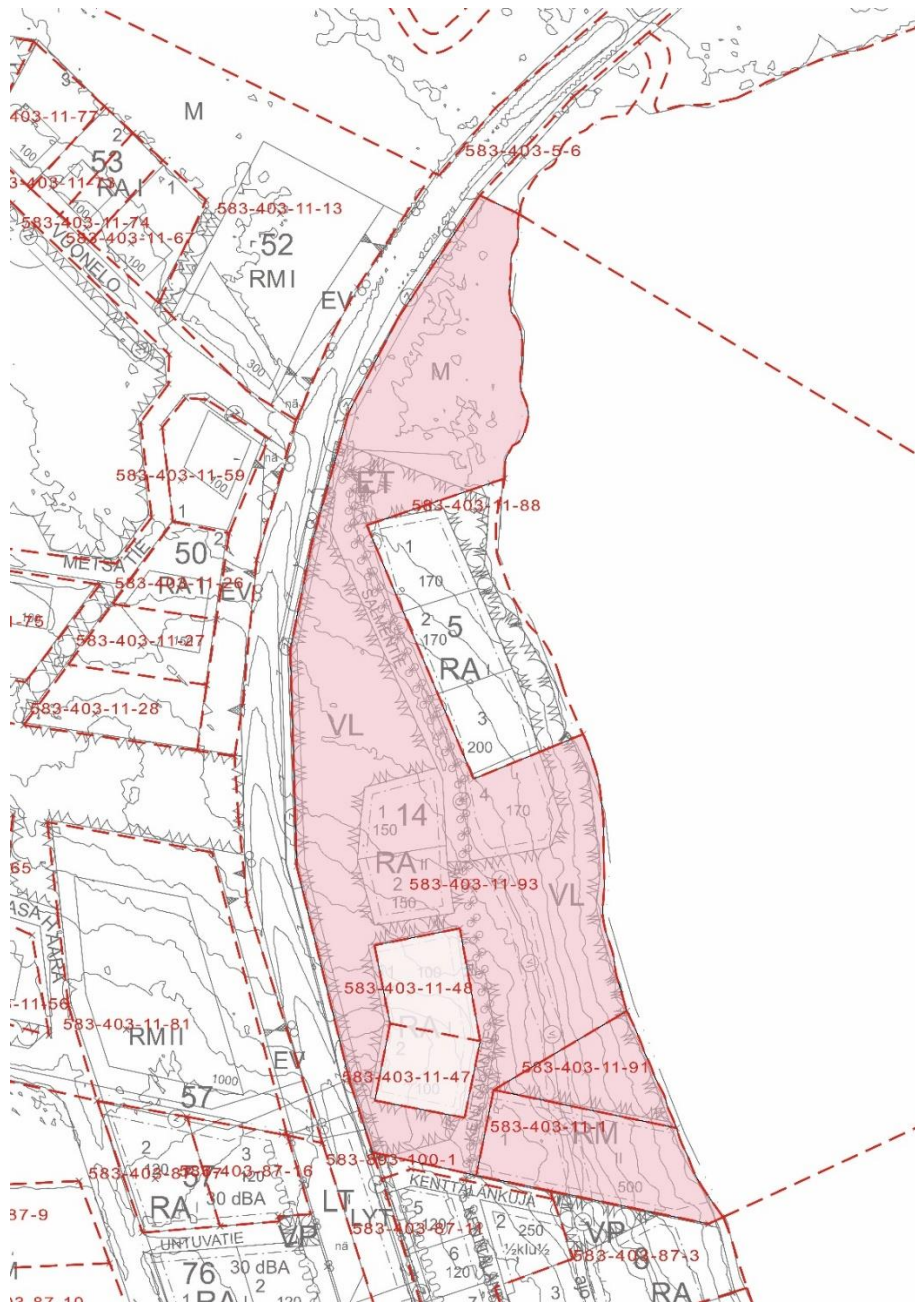
PYHÄ-LUOSTO OSA-ALUEEN 6 YLEISKAAVAN OTE. MUUTOSALUE ON SINISEN YMPYRÄN SISÄLLÄ. YMPYRÄ EI KUULU YLEISKAAVAN MERKINTÖIHIN

Alue kuuluu osaksi **Pyhäjärven ranta-asemakaavan osa-alueeseen IV**. Sen osittainen muutos on hyväksytty kunnanvaltuustossa 19.5.1986 ja vahvistettu lääninhallituksessa 25.7.1986. Ranta-asemakaavan muutos koskee korttelin 57 rakennuspaikkaa 1 sekä siihen liittyviä alueita. Kaavaa muutetaan myös pohjoisempaa maa- ja metsätalousalueiden osalta. Ote ranta-asemakaavan summittaisesta muutosalueesta on ohessa.



VOIMASSA OLEVA PYHÄJÄRVEN RANTA-ASEMAKAAVA. MUUTETTAVAN KAAVAN ALUE SUMMITAIN SINISELLÄ RAJATTUNA. LOPULLINEN MUUTOSALUE TARKENTUU TYÖN KULUESSA.

Pelkosenniemen kunnanvaltuusto 17.4.2008 hyväksynyt **Kuusirannan asemakaavan** osalle aiempaa ranta-asemakaavaa. Ote kaavasta ja muutosalueen rajaus punaisella täytöllä on ohessa. Pohjoisosan M-alue on em. ranta-asemakaavaa.



ASEMAKAAVAN MUUTOSALUE RAJATTUNA PUNAISELLA TÄYTÖLLÄ. POHJOISOSA ON RANTA-ASEMAKAAVAA. POHJALLA OLEVISSA KAAVATIEDOISSA ON SEKÄ ASEMAKAAVAA ETTÄ RANTA-ASEMAKAAVAA

VAIKUTUSALUE

Kaavan välitön vaikutusalue on varsinainen muutosalue. Välillisiä vaikutuksia on lähialueiden maanomistajille, asukkaalle, lomanvietäjille, ulkoilu- ja retkeilyreittien käyttäjille jne.

OSALLISET

- kiinteistönomistajat ja asukkaat
 - kaava-alueen ja lähialueiden kiinteistönomistajat
 - lähialueiden asukkaat ja loma-asukkaat

- matkailijat, hiihtäjät, retkeilijät, maastopyöräilijät, moottorikelkkailijat jne
- yhdyskuntateknikka
 - Koillis-Lapin Sähkö Oy
 - Pyhä-Luosto Vesi Oy
- viranomaiset
 - Lupa- ja valvontavirasto
 - Lapin elinvoimakeskus
 - Lapin liitto
 - Koillis-Lapin ympäristöterveydenhuolto / Kemijärven kaupunki
 - Lapin maakuntamuseo
 - Lapin pelastuslaitos
- pelkosenniemeläiset ja lappilaiset seurat ja yhdistykset
 - Pyhä-Kallion paliskunta
 - luonto- yms. järjestöt, yhteisöt ja seurat

TIEDOTTAMINEN

Muutoksen vireilletulosta sekä osallistumis- ja arviointisuunnitelmasta tiedotetaan kirjeillä lähialueen maanomistajille, kuulutuksella kunnan päättämässä ilmoituslehdissä ja informaatiolla muille osallisille. Kaavanmuutoksen valmisteluaineisto ja alustava luonnos pidetään sen jälkeen nähtävillä. Pyydetään tarvittavat lausunnot. Aineisto pidetään koko prosessin ajan esillä kunnan sivuilla www.pelkosenniemi.fi. Kaavaehdotuksesta tiedotetaan alueidenkäyttölain edellyttämällä tavalla.

OSALLISTUMINEN

Osallistuminen hoidetaan neuvotteluilla, keskusteluilla ja lausuntopyyntöillä kaavoittajan ja osallisten kanssa. Kaavoittajan yhteystiedot toimitetaan kaikille osallisille eri vaiheissa ja kehoitetaan olemaan yhteydessä. Yleisötilaisuuksia ei muutoksen vähäisen merkityksen vuoksi pidetä.

VIRANOMAISYHTEISTYÖ

Osallistuminen hoidetaan tarvittaessa viranomais- tai kaavaneuvotteluilla, keskusteluilla ja lausuntopyyntöillä kaavoittajan ja viranomaisten kanssa.

SELVITETTÄVÄT VAIKUTUKSET

- vaikutukset rakennettuun ympäristöön
 - palveluihin
 - virkistykseen ja matkailuun, reitistöihin
 - liikenteeseen
 - tekniseen huoltoon
- vaikutukset luontoon ja luonnonympäristöön
 - maisemaan
 - luonnonoloihin (kasvillisuus, eläimistö, luontotyypit)
 - luonnon monimuotoisuuteen
 - vesistöihin
 - maa- ja metsätalouteen, porotalouteen
- vaikutukset talouteen
 - valtion ja kunnan talouteen
 - yksityistaloudellisiin kustannuksiin
- vaikutukset terveellisyteen ja turvallisuuteen
 - liikenneturvallisuuteen
 - liikennemelun vaikutukset
 - ihmisten elinoloihin
 - ympäristön puhtauteen

- vaikutukset eri väestöryhmien toimintamahdollisuuksiin lähiympäristössä
- vaikutukset sosiaalisiin oloihin
- vaikutukset kulttuuriin
- muut merkittävät vaikutukset

VAIKUTUSTEN ARVIOINNIN MENETELMÄT

Kaavan laatija suorittaa olemassa olevien tietojen keräyksen ja vaikutusten arvioinnin. Niitä tarkastellaan työn kuluessa kaavoittajan, maanomistajien, kunnan ja viranomaisten välisissä palavereissa. Asiantuntija-apua käytetään tarvittaessa luonto-, melu- ja liikenneoloihin sekä mahdollisiin muinaisjäänneksiin kohdistuvien vaikutusten selvityksissä ja arvioinnissa. Kyseessä kuitenkin vähäinen muutos eikä korttelialueet tule merkittävästi muuttumaan, joten uusia selvityksiä ei ilmeisesti tarvita liikennemelua lukuun ottamatta.

VAIHTOEHDOT

Ranta-asemakaavan muutos asemakaavaksi koskee pientä osaa voimassa olevasta kaavasta. Samoin asemakaavan muutos on osa kaavasta. Muutoksen aloittamisesta on kunnanhallituksen päätökset ja tehdään kaavoituksen käynnistämissopimus. Merkittävästi poikkeavia eri vaihtoehtoja ei laadita, koska muutoksen sisältö ja maanomistajan näkemykset ovat selkeät. Lähinnä tutkitaan rakennuspaikkojen määrää ja rajoja. Luonnosvaiheessa saatu palaute otetaan huomioon kaavan jatkotyössä.

KAAVOITUKSEN KULKU, AIKATAULU JA PÄÄTÖKSENTEKO

Pelkosenniemen kunnanhallituksen päätökset kaavan muuttamisen käynnistämisestä
30.1.2025 § 29 ja 8.9.2025 § 277

Työn aloittaminen, maastokäynnit, alustavat neuvottelut, aineistojen keräys
02 / 2025

Liikennemeluselvytys
09-12 / 2025

Kaavanmuutoksen vireilletulosta sekä osallistumis- ja arviointisuunnitelmasta ilmoittaminen kirjeillä lähinaapureille, kuulutuksella kunnan päättämässä ilmoituslehdissä, Internet -tiedottamisella ja informaatiolla muille osallisille.

2.4.-2.5.2025 ja 17.12.2025-16.1.2026

Kaavan valmisteluaineisto nähtävillä, mielipiteen esittämismahdollisuus, lausuntopyyntöt
05-06 / 2026

Kaavaehdotuksen laatiminen, asiakirjojen viimeistely, havainnollistamisen parantaminen ja mahdolliset erillisselvitykset
06-09 / 2026

Kaavaehdotus nähtävillä alueidenkäyttölain 65 § mukaisesti. Kunnan jäsenillä ja osallisilla on mahdollisuus jättää muistutus. Pyydetään tarvittavat lausunnot
09-12 / 2026

Kaavan hyväksyminen kunnanvaltuustossa
01-02 / 2027

Hyväksymispäätöksestä on mahdollista valittaa Pohjois-Suomen hallinto-oikeuteen.

Suunnitelmia ja asiakirjoja tarkennetaan jatkuvasti työn kuluessa. Neuvotteluista ja osallistumisesta pidetään pöytäkirjaa. Tärkeimmät asiat dokumentoidaan kaavaselostuksessa. Kaava-aineisto on koko työn ajan nähtävillä kunnan kotisivuilla. Kaavoittajalle voi kommentteja ja palautetta antaa myös virallisten nähtävilläolojen ulkopuolella.

YHTEYSTIEDOT

KAAVOITTAJA:

Kimmo Mustonen

KimmoKaava

DI (maanmittaus, YKS 124)
0400 703 521

Kitkantie 34 F 40
93600 KUUSAMO
kimmo.mustonen@kimmokaava.fi
www.kimmokaava.fi

KUNTA:

Emmi Mäkelä
maankäyttöinsinööri
040 7044 508

Pelkosenniemen kunta
Sodankyläntie 1 A
98500 PELKOSENNIEMI

emmi.makela@pelkosenniemi.fi kirjaamo@pelkosenniemi.fi
www.pelkosenniemi.fi

PALAUTE OSALLISTUMIS- JA ARVIOINTISUUNNITELMASTA

Mielipiteet osallistumis- ja arviointisuunnitelmasta voi esittää kunnan virkamiehille tai kaavoittajalle.

Kuusamossa, 5.2.2025, päivitetty viimeksi 27.4.2026

DI (maanmittaus, YKS 124)



Kimmo Mustonen