



Lapin ilmasto- ja
energiastrategia



Matkailun rooli Lapin ilmastotyössä

Työpaja 29.1.2025



Euroopan unionin
osarahoittama



Elinkeino-, liikenne- ja
ympäristökeskus



LAPIN LIITTO

Juuso Puurula, Juuso.Puurula@ely-keskus.fi



Tuore raportti: Arktinen alue lämpenee hurjaa vauhtia – noin neljä kertaa nopeammin kuin maapallo keskimäärin





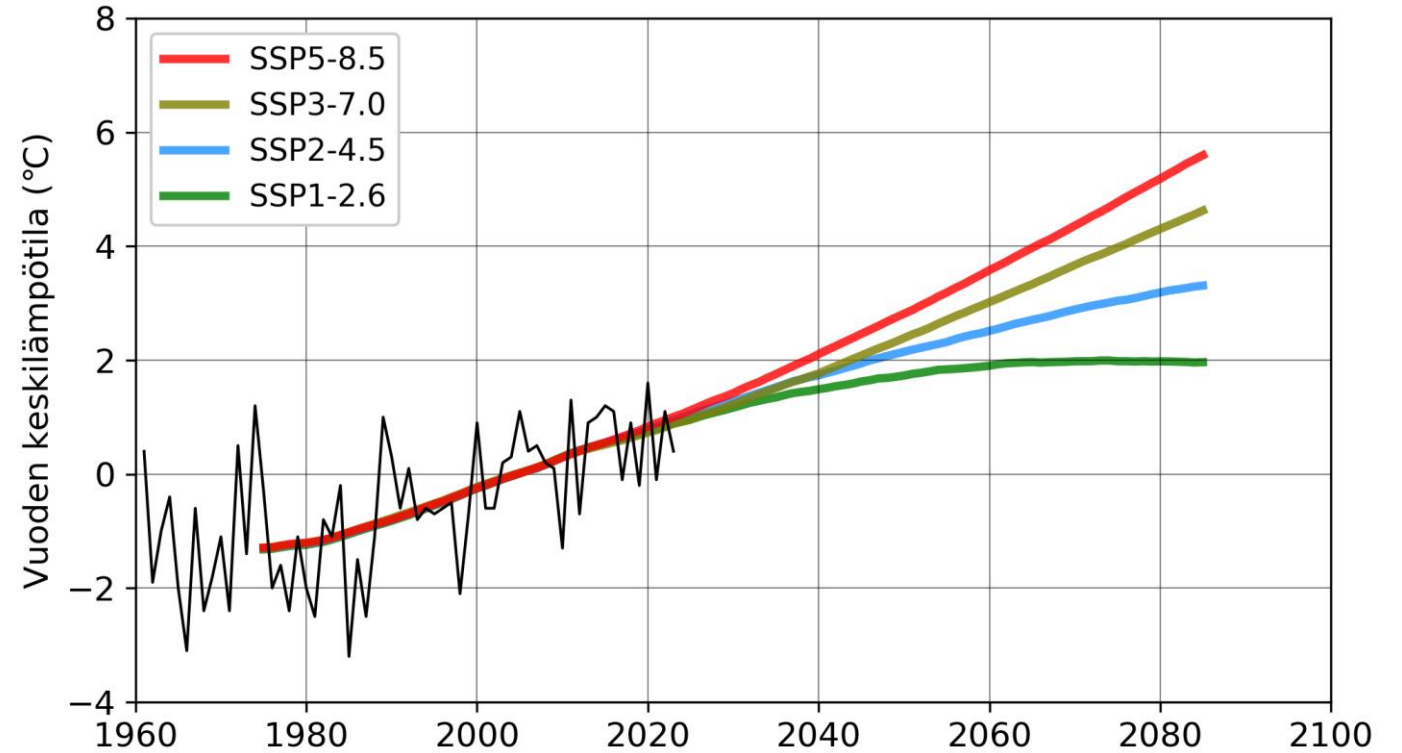
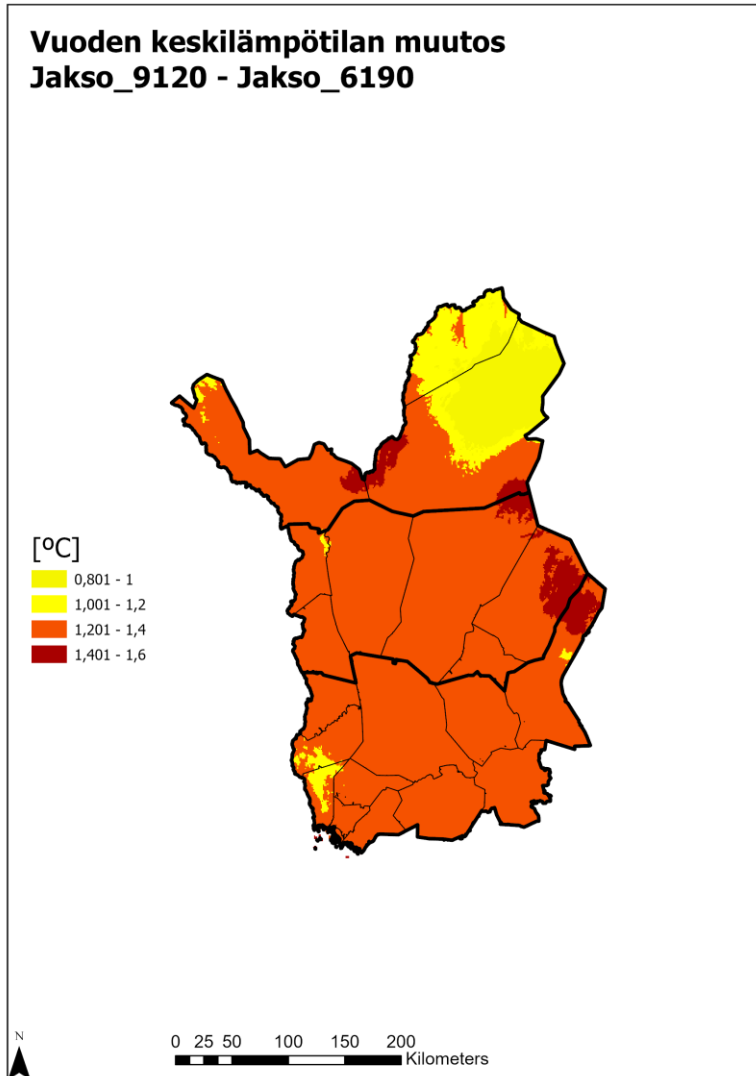
Lapin ilmasto- ja
energiastrategia

Miten ilmastonmuutos vaikuttaa Lapissa?





Lapin ilmasto lämpenee vauhdilla



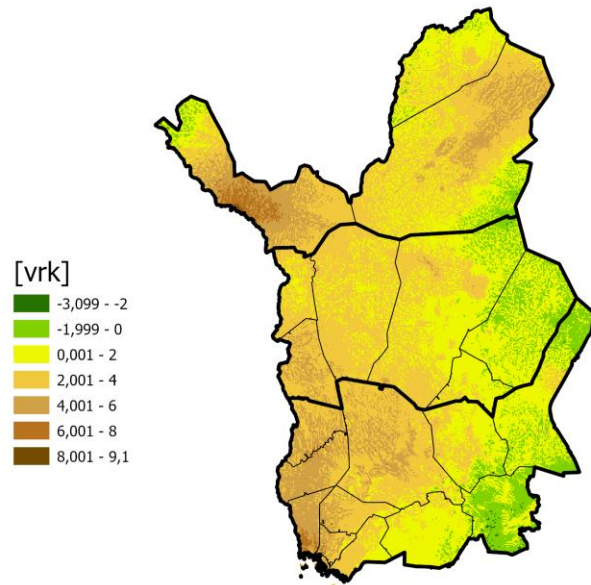
Lähde: Ruuhela ym. (Ilmatieteen laitos)



Lumen määrä ja lumisen ajan pituus vaihtelee

Nollan ohitusten lukumäärän muutos Jakso_9120 - Jakso_6190

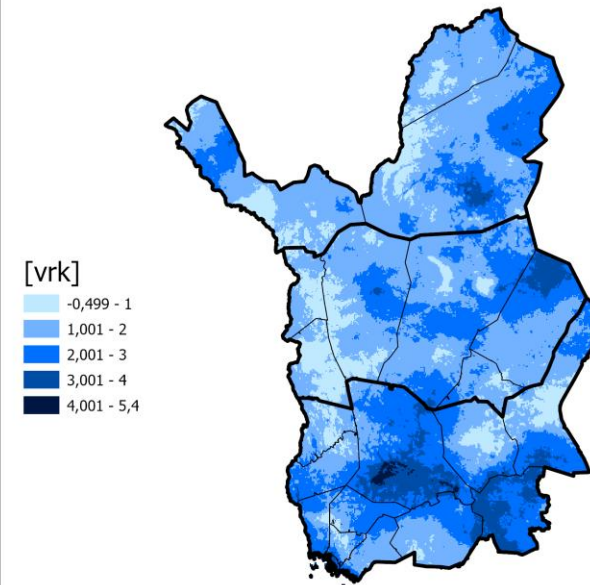
Nollan ohitus: niiden vuorokausien lukumäärä aikavälillä 1. tammikuuta - 30. kesäkuuta jolloin vuorokauden alin lämpötila on alle nolla astetta Celsiusta ja vuorokauden ylin lämpötila on yli 0 astetta Celsiusta



0 25 50 100 150 200
Kilometers

Vesisadetta lumipinnalle. Päivien lukumäärän muutos Jakso_9120 - Jakso_6190

Vuorokauden keskilämpötila $\geq 0,5$ °C, vuorokauden sademäärä ≥ 1 mm ja lumen syvyys ≥ 1 cm. Tapausten lukumäärä 1. syyskuuta - 30. kesäkuuta.



0 25 50 100 150 200
Kilometers

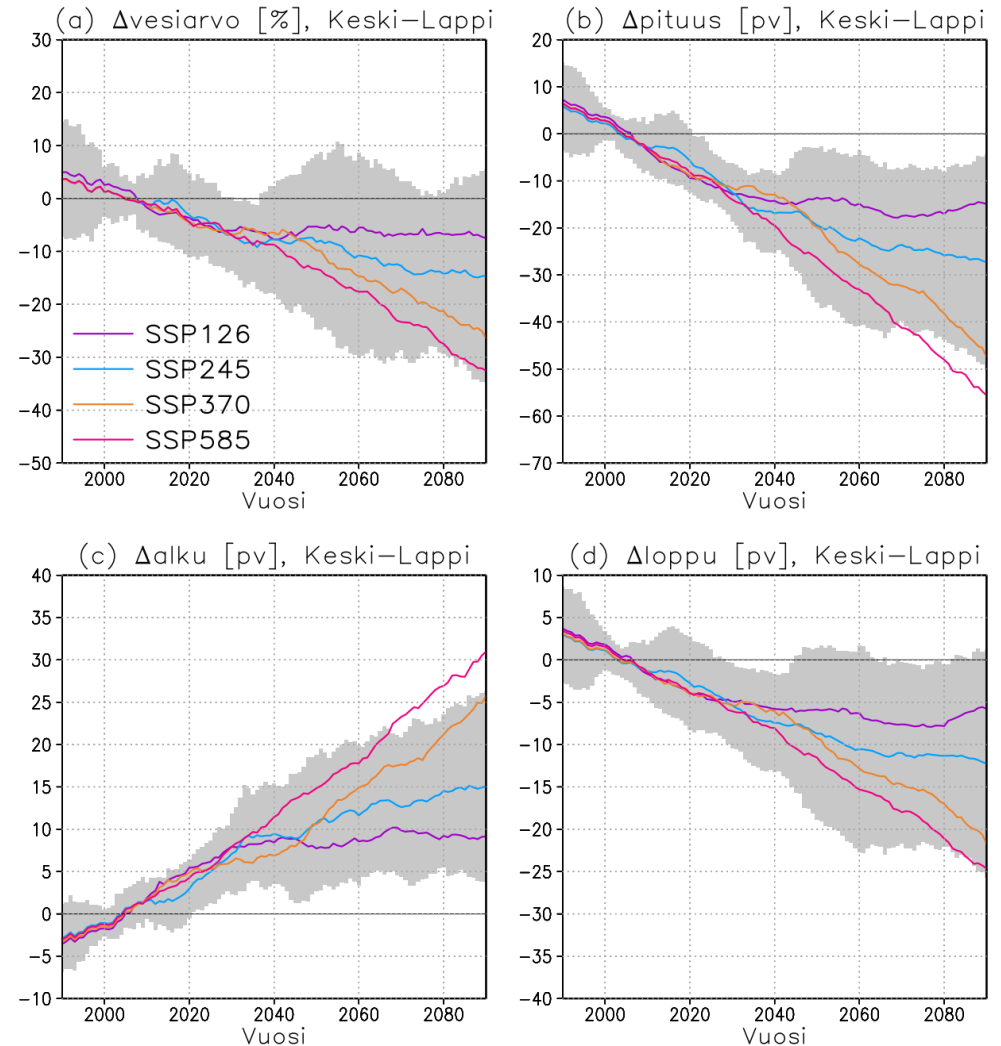
Lähde: Ruuhela ym. (Ilmatieteen laitos)

Lapin lumi-ilmasto muuttuu

- Keski-Lappi

- Vuoteen 2040 mennessä kaikissa neljässä ilmastonmuutosskenaarioissa
 - ❖ Lumen vesi-arvon maksimi pienenee lähes 10 %
 - ❖ Pysyvän lumipeitekauden alku viivästyy 1- 2 viikkoa
 - ❖ Lumipeitekauden loppu aikaistuu noin viikon verran

⇒ Lumipeitekausi lyhenee 2-3 viikkoa
- Sen jälkeen kohti vuosisadan loppua mentäessä lumipeitteessä tapahtuvat muutokset riippuvat ilmastoskenaarioista.
- Vertailu jakson 1981-2020 arvoihin





Lapin ilmasto- ja
energiastrategia

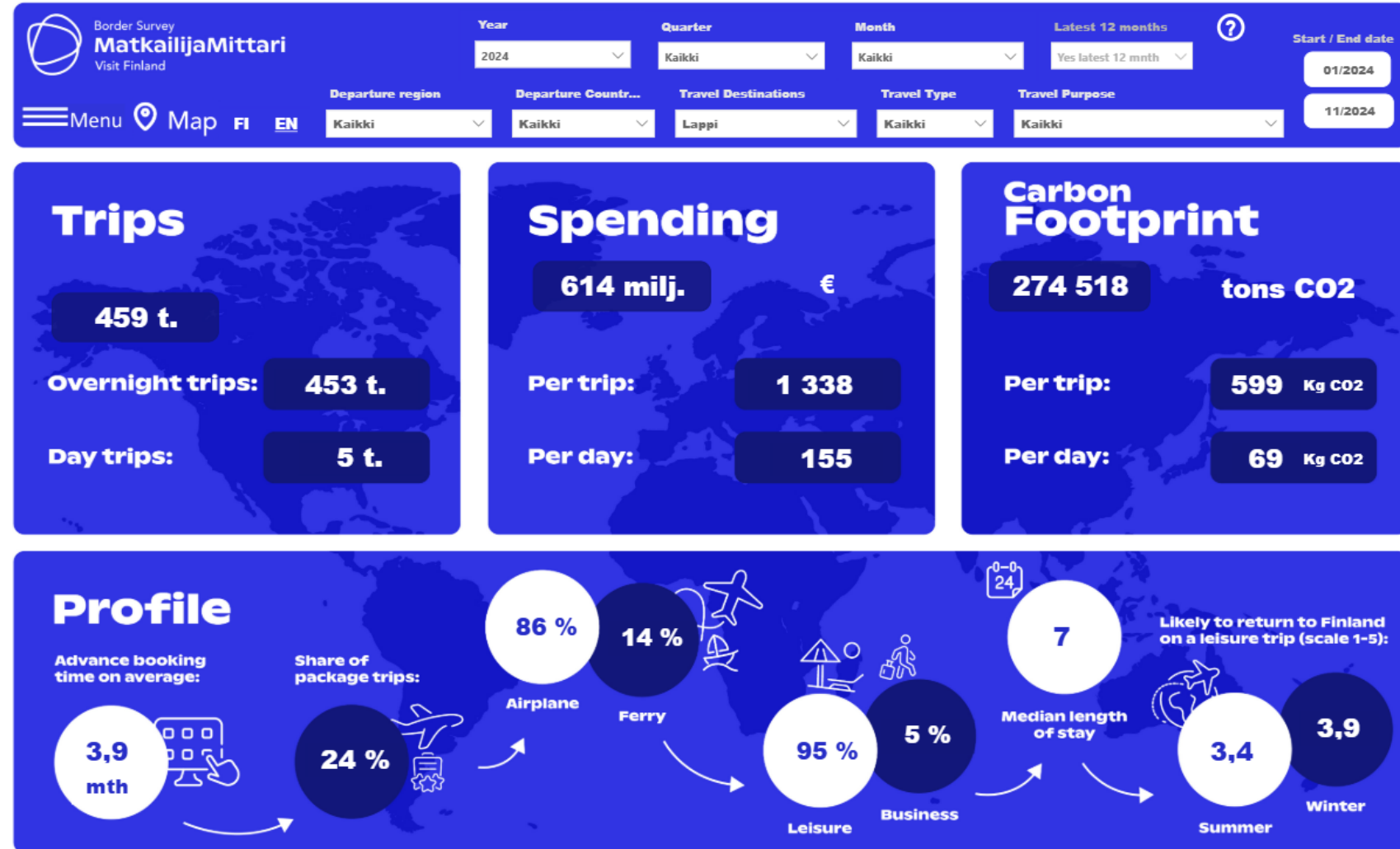
Ilmastonmuutos ja matkailu





Matkailu ja ilmastonmuutos

- Kansainvälisen lentomatkustuksen hiilijalanjälkeä ei oteta huomioon kansallisissa tai alueellisissa päästölaskelmissa.
- Jos lentomatkustus otettaisiin huomioon, se vastaisi noin 15 % Lapin päästöistä.
- Voiko matkailu kasvaa tavalla, joka on haitallista ilmastolle?

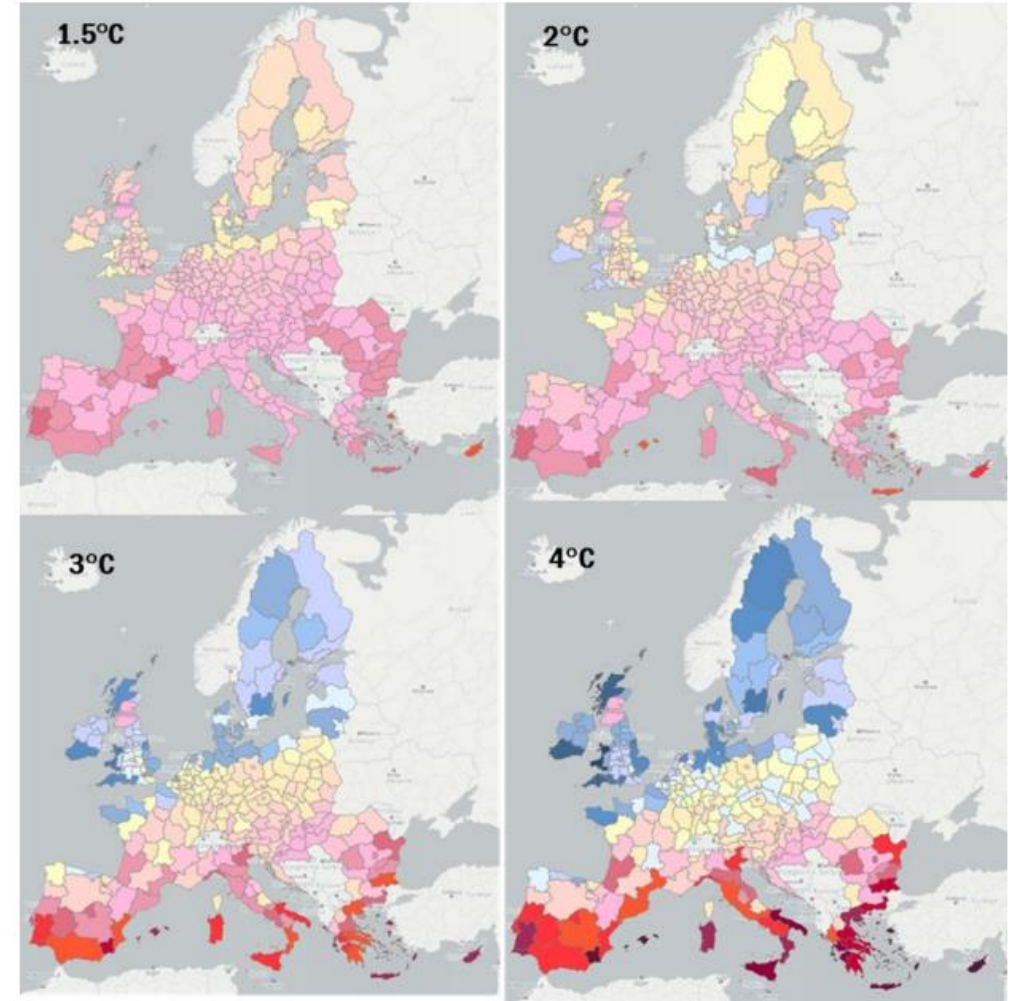




Muutokset matkailukäyttäytymisessä

- Ilmastonmuutos voi myös muuttaa tapaa, miten turismi käyttäytyy
- Lapin matkailu perustuu talveen, joka on herkkä lämpenemiselle – samaan aikaan Lappi tulee olemaan Euroopan lumivarmimpia alueita tulevaisuudessa
- Toisaalta Välimeren seutu, joka on kesämatkailun mekka, kuumenee ja kuivuu – kaipuu viileämpiin kesiin?
- Mitä suurempaa lämpeneminen on, sitä vahvemmin turismi voikin suuntautua etelästä pohjoiseen.

Figure 12. Projected evolution of the European regional tourism demand for all the global warming scenarios, compared to the present (2019) in percentage terms.



-9,1%

15,9%

Source: JRC analysis. The values shown refer to the RCP8.5 emission scenario.



Lapin ilmasto- ja
energiastrategia

Matkailun rooli Lapin ilmastotyössä





Lapin matkailun kohtalonkysymykset

1. Kuinka Lapin matkailu voi sopeutua muuttuvaan ilmastoon?
2. Miten Lapin matkailu voidaan järjestää kestävämmällä tavalla?



Sopeutuminen matkailussa

- Suurin haaste tulee olemaan talvikauden lyhentymisen ja lumen määrän suurempi vaihtelu talven aikana.
 - Myös vuosien välinen vaihtelu kasvaa – 2023 talvi tuli lokakuun puolivälissä, kun taas 2024 marraskuu oli vielä pitkälti lumeton kuukausi lähes koko Lapissa
 - Erityisesti Etelä-Lapissa (esim. Rovaniemi, Kemi, Kemijärvi, Salla, Pelkosenniemi) talvikausi lyhenee eniten – tarvitaan joko lumesta riippumattomia aktiviteetteja tai lisää lumettamista
- Voisiko matkailijoille markkinoida muutakin kuin Winter wonderlandia?
 - Mitä muuta Lapilla on tarjota?
- Muuttuvat olosuhteet haastavat myös ohjelmapalveluiden järjestämistä
 - Esim. liukkaiden lisääntyminen, lumivyöryjen määrän kasvu ja jäiden heikkeneminen luovat turvallisuushkia, samaan aikaan matkailutyöntekijöitä tulee eripuolilta maailmaa eivätkä Lapin olosuhteet ole tuttuja



Kestävämpää matkailua

- Voiko matkailu Lapissa kasvaa, jos se tapahtuu tavalla, mikä kiihdyttää Lapin luonnossa tapahtuvaa muutosta?
- Ylivoimaisesti suurin osa Lapin matkailun päästöistä syntyy lentomatkustamisesta
 - Onko lentämiselle vaihtoehtoja?
 - Entä jos kansainvälisesti tai EU-tasolla päätetään laittaa lentopolttoaineet verolle tai muuten lisätä lentämisen kustannuksia ilmastonmuutoksen torjumiseksi? Onko Lapin matkailu jo liian riippuvaista lentomatkustuksesta?
- Mitä keinoja matkailutoimijoilla on vaikuttaa matkailun päästöihin?
- Miten luotaisiin kestävämpiä tapoja saapua Lappiin?



Lopuksi

- Lapin matkailun ja ilmastonmuutoksen risteyksessä on enemmän kysymyksiä kuin vastauksia
- Tarvitaan sekä keinoja vähentää matkailun päästökuormaa että keinoja sopeutua ilmastonmuutokseen Lapissa
- Ilmastonmuutos myös epävakauttaa maailmaa – (Lapin)matkailu on loppujen lopuksi rikkaiden luksusta, joka on hyvin riippuvaista maailman tilanteesta (vrt. koronapandemian matkustusrajoitukset)
 - Seuraava (matkailun)kriisi voi olla jo nurkan takana



Lapin ilmasto- ja
energiastrategia

Kiitos!



Euroopan unionin
osarahoittama



Elinkeino-, liikenne- ja
ympäristökeskus



LAPIN LIITTO

Juuso Puurula, Juuso.Puurula@ely-keskus.fi