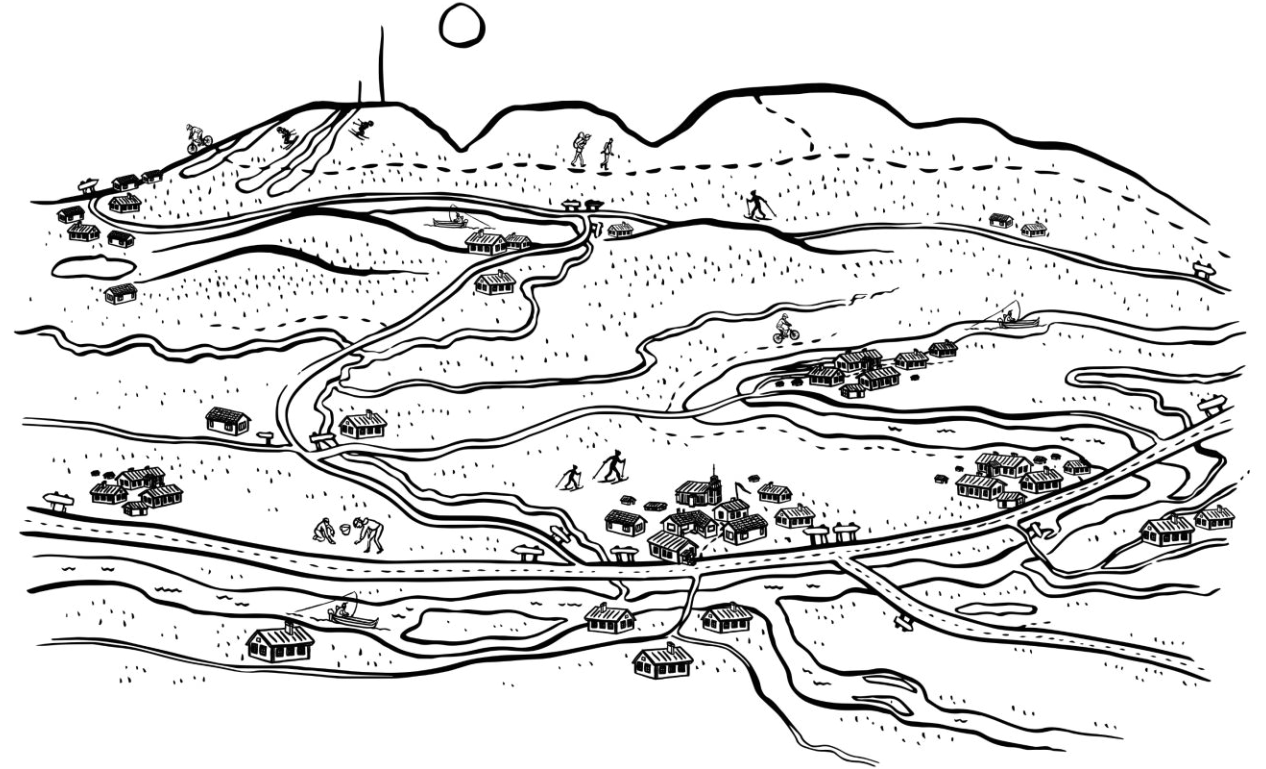


Pelkosenniemen kestävän kasvun ohjelma- hanke



Aloitusseminaari
Luontokeskus Naava
29.1.2025

Pelkosenniemen kestävä kasvun ohjelma

- toteutusaika 2.9.2024 - 31.12.2026
- rahoittaja Euroopan aluekehitysrahasto (EAKR). Ilmastonmuutokseen sopeutumisen, riskien ehkäisemisen ja katastrofivalmiuden ja -palautuvuuden edistäminen –erityistavoite
- rahoittava viranomainen Lapin liitto
- toteuttaja Pelkosenniemen kunta
- budjetti 199 063 €, josta EU/valtion osuus 159 250 € ja kunnan osuus 39 813 €.
- hanketyöntekijät:
 - kestävyys- ja ilmastoasiantuntija Juha-Pekka Snäkin
 - elinkeinokoordinaattori Miia Taivalantti

<https://pelkosenniemi.fi/tyo-ja-yrittajyys/hankkeet/>

Tavoitteet ja toimenpiteet (kolme työpakettia)

1) Laaditaan 2040 yltävä ilmastonmuutokseen sopeutumisen kokonaissuunnitelma Pyhän matkailualueelle

- määritetään haavoittuvuudet ja riskit sekä niihin varautuminen: rakentaminen, matkailuelinkeino
- varmistetaan luonnon monimuotoisuuden ja ekosysteemipalveluiden säilyminen matkailualueella: selvitykset
- käytetään luontoa mallina: luontopohjaiset ratkaisut vesienhallinnassa, kiertotalous, uusiutuva energia
- varaudutaan Pyhän yleiskaavojen päivitykseen (alkaa 2025, tätä tukeva erillishanke käynnistynyt 2024)

2) Selvitetään Pelkosenniemen muiden elinkeinojen sopeutumistarpeet

- metsätalous, maatalous, porotalous, maa- ja talonrakennus, luovat alat
- yrittäjien tulevaisuuden näkymät, haavoittuvuudet, riskit, mahdollisuudet ilmastonmuutoksessa, osaamistarpeet
- suunnitelmat ja toimenpide-esitykset kehittämiskohteista elinkeinoille

3) Lisätään avointa keskustelua ilmastonmuutokseen sopeutumisesta

- asukkaat, vapaa-ajan asukkaat, yritykset, muut yhteisöt, kunnan organisaatio
- menetelminä työpajat ja seminaarit, joissa asiantuntijaesityksiä; työpaketteja 1 ja 2 tukeva prosessi
- luodaan yhteistä tilannekuvaa ja hahmotetaan ratkaisuvaihtoehtoja

Tiedonhankintaa... (ilmiöpohjainen tarkastelu)

	MAALLA	VESISTÖISSÄ	ILMAKEHÄSSÄ	LUMI- JA JÄÄPEITTEESSÄ
Mitä tiedetään ilmaston lämpenemisen vaikutuksista?	ilmastovyöhykkeet muuttuvat, rankkasateet, kuivuus	lämpeneminen, vedenpinta, happamoituminen, happipitoisuus, jäätyminen	lämpeneminen, ilmankosteus	jää- ja lumipeitteen muutokset
Suorat vaikutukset	pusikoituminen, puurajan nousu, hulevedet, maastopalot, kasvuolot, metsätuhot	rehevöityminen, sinilevä, muutokset kalakannoissa, muut vesiekosysteemien muutokset	arktisten eliöiden kestävyys, eteläisten lajien lisääntyminen	poroelinkeino, kiinteistöt, lumeen perustuvat elinkeinot
Heijaste- ja ketjuuntuneet vaikutukset	maisema, kulttuuri, omaisuus, henkilöt, infrastruktuuri, ruoka, pakolaisuus, matkailu	kalastus, virkistyskäyttö, matkailu	kannanvaihtelut, yksipuolistuminen tulokaslajit	rakenteet, nollarajasahaus, matkailun reitit

... ja lisää tiedonhankintaa (haavoittuvuudet ja riskit)

	ILMASTONMUUTOKSEN VAIKUTUS	HAAVOITTUVUUS, RISKIT (SUORAT JA VÄLILLISET)	PAIKALLINEN POTENTIAALI, SOPEUTUMINEN	KEHITYSTOIMENPITEET
alkutuotanto	ennakoimattomuus, äärisäät, vuodenkierto, luontomuutokset	yrittäjän resurssit, toiminnan vaikeutuminen, luopuminen	metsänhoito, turvemaan pellot, kalankäytön monipuolistaminen, ruokinnan monipuolistaminen	maatalousmaan hoito, pororuokinta, hoitokalastus, metsää koskeva tiedonhankinta
maanrakennus	sateet, hulevedet	teiden rakentaminen, perustustyöt, hulevesiohjaus	ennakointi, maa-ainesten kierrättäminen	pohja- ja vesitutkimus, imeytysalueet, valuma- alueselvitys
rakentaminen	rasitus, tulvariskit, viihtyisyys	materiaalit, yksityiskohdat, liitokset, rakennuspaikka	kaavoitus, rakennustapaohjeet	kaavoitus, rakennustapaohjeet
kiinteistöala	huoltotarpeiden muutokset	tarpeen kasvu, kustannukset, seuranta	huolto- ja korjaustarpeiden ennakointi	seurannan kehittäminen
matkailu	talvimatkailun haasteet, ympärivuotisuus, energiankulutus (jäähdytys, lumetus)	myrskyt, tuulisuus, jäisyys, lumetus, lumen puute, investointien kannattavuus	ympärivuotisuus, maltilliset kesälämpötilat, palveluiden monipuolistaminen ja ympärivuotistaminen	nykypalveluiden kehitys uudet palvelut (uudistava ja osallistava matkailu)

Ryhmät työpajoissa (elinkeinojen sopeutumistarpeet)

- 1) **Kestävä matkailu** (1. tapaaminen 29.1.2025)
- 2) **Maaseutuyrittäjät (Poro- ja maatalous)** (1. työpaja 18.2.)
- 3) **Metsänomistajat ja metsätalousyrittäjät** (tuuppaus helmikuu ->, 1. työpaja maalis-huhtikuu)
- 4) **Rakentaminen, maarakentaminen, kiinteistöt** (huhti-toukokuu)
- 5) **Perinnerakentaminen ja kulttuuriperintö** (touko-kesäkuu)
- 6) **Luovat alat eli kulttuuritoimijat** (1. työpaja 10.12.2024)
- 7) **Päätöksentekijät: kunta, seutukunta** (kesäkuu-elokuu)

Hanke järjestää kaksi elinkeinojen työpajakierrosta (ks. alla) ja kaksi kaikille yhteistä ”törmäytys”työpajaa.

Kunkin työpajakierroksen jälkeen saadut tulokset esitellään ryhmälle 7. toimenpiteiden pohtimista varten

Yleisötilaisuudet: suunnitteilla kuntalaisille vesiasioita käsittelevä tilaisuus 3-4/2025

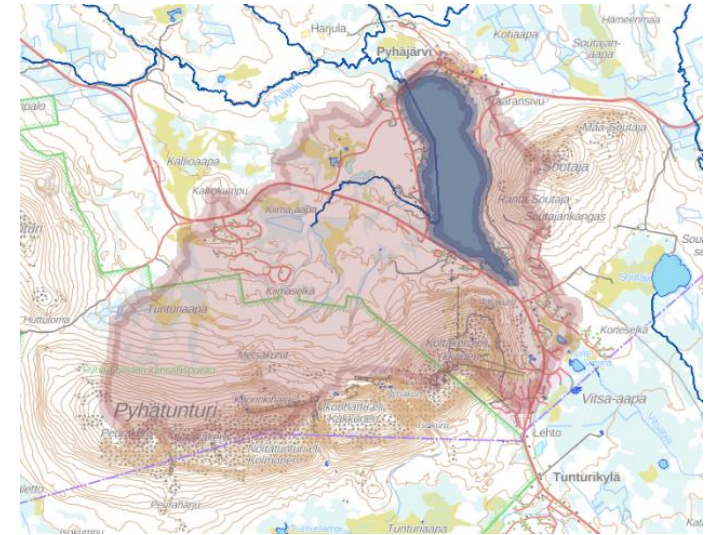
	1. työpajakierros		2. työpajakierros	
Ryhmien työpajojen teemat:	ILMASTON-MUUTOKSEN VAIKUTUS	HAAVOITTUVUUS, RISKIT (SUORAT JA VÄLILLISET)	PAIKALLINEN POTENTIAALI, SOPEUTUMINEN	KEHITYSTOIMENPITEET

Hankkeen selvityksiä

- Pyhäjärven valuma-alue selvityksen alkuunsaattaminen
- Pyhän alueen luontoselvitysten päivitys
- etämetsänomistajat: kysely sopeutumiseen liittyen

Pyhän alueen yleiskaavatyö aloitetaan 2025

- Kestävän kasvun hankkeen valuma-alue- ja luontoselvitykset lisäävät tietopohjaa
- Pyhätunturin yleiskaava-alueen vihreän siirtymän selvitykset- hanke: 1/2025 →



Kestävän kasvun hanke: Tärkein edellytys tavoitteiden saavuttamiseksi

Kuntalaisten osallistuminen ja osallistaminen

Matkailuun liittyvien palveluiden
kehittäminen ja uusien visiointi

Muiden elinkeinojen vahvistaminen
ja kehittäminen uusille urille

Osallistuminen kuntalaisten
infotilaisuuksiin

*Yhteisöllisyys**

Osallistuminen elinkeinojen
työpajoihin

Osallistuminen Pyhäjärven tilan
parantamiseen

Maatalousmaiden ja metsien luonto
ja maisema; kulttuurimaisemat

Osallistuminen ja vuorovaikutus kaavoituksessa

Pelkosenniemen kunnan näkökulmia

1. Miten Pelkosenniemen kestävässä kasvussa turvataan tasapaino matkailualueen ja kylien kehittämisessä?
2. Miten kestävä kasvun tulisi näkyä kaavoituksessa?
3. Rakentaminen muuttaa aina ympäristöä ja alueen luontoa. Kuinka tämä otetaan huomioon tulevassa rakentamisessa?

Pelkosenniemen kunnanvaltuuston puheenjohtaja Kati Nenonen

Yhteystiedot:

- kestävyys- ja ilmastoasiantuntija Juha-Pekka Snäkin juha-pekka.snakin@pelkosenniemi.fi 040 573 8089
- elinkeinokoordinaattori Miia Taivalantti miia.taivalantti@pelkosenniemi.fi 040 357 7351

pelkosenniemi.fi/kestavan-kasvun-ohjelma-hanke



Euroopan unionin
rahoittama



LAPIN LIITTO