

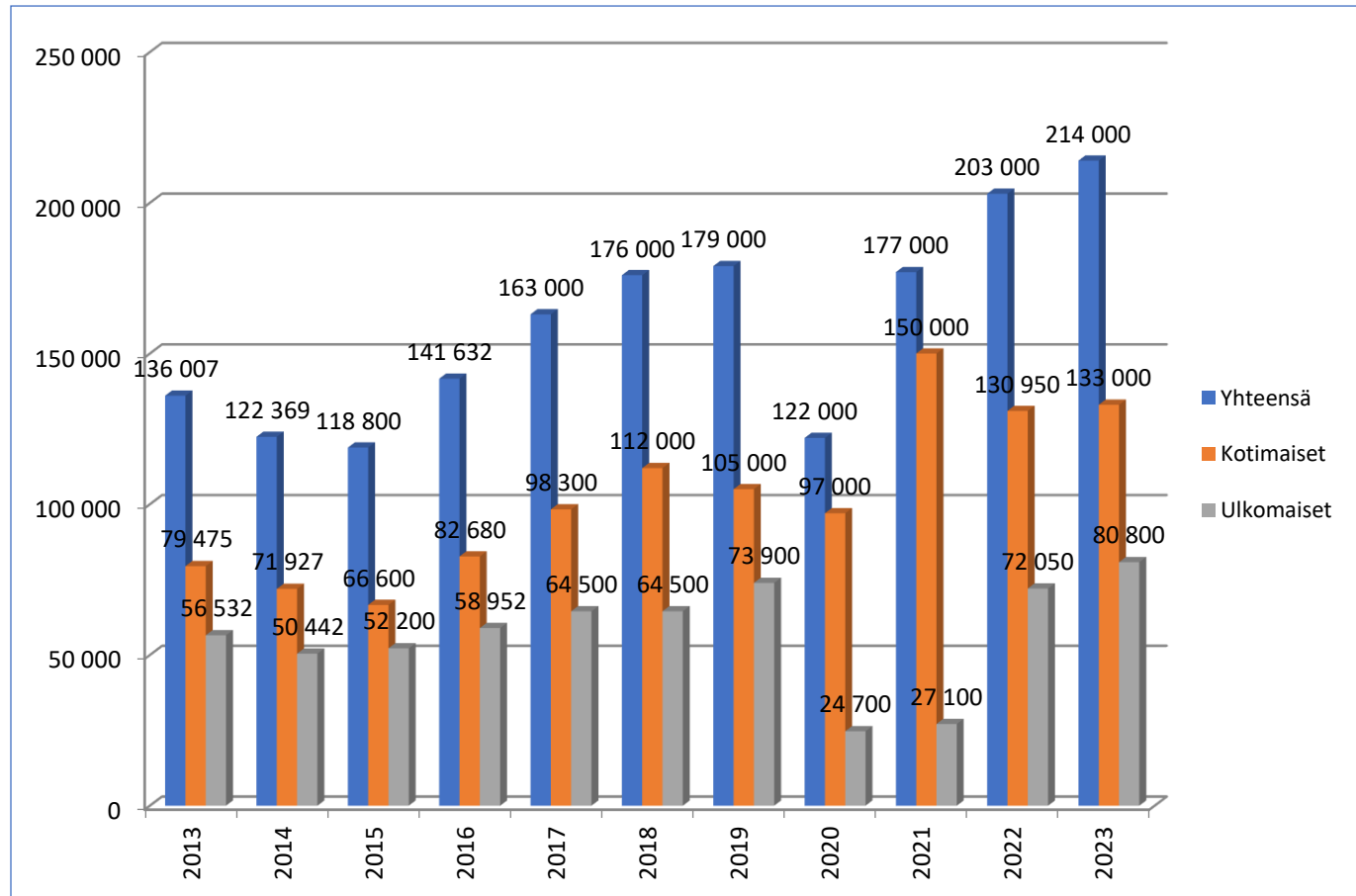


PYHÄ-LUOSTO

Anu Summanen
Visit Pyhä-Luosto
anu.summanen@pyha-luosto.fi

PYHÄ-LUOSTO

Rekisteröidyn majoituskapasiteetin kehitys viimeisimmän 10 vuoden aikana Pyhä-Luostolla



Vuoden 2023 kasvu edeltävään vuoteen oli 5,3%, kv-kasvu 19,3%, kotimaisten lasku -1,7 %.

Vuonna 2023, ulkomaalaisten yöpymisten osuus rekisteröidyistä yöpymisistä oli n. 37,8%. Suurimmat kansallisuudet:

- britit
- ranskalaiset
- hollantilaiset
- saksalaiset
- sveitsiläiset

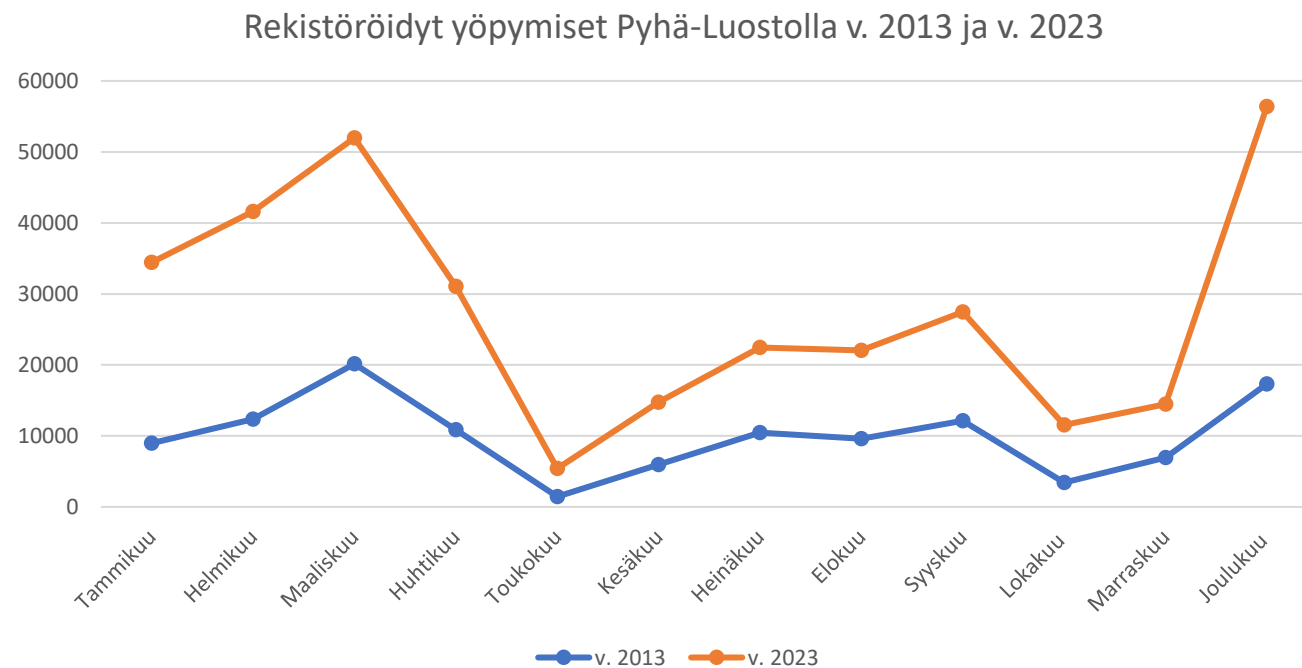
Kaikkien edellä mainittujen osalta yöpymiset ovat kasvaneet ja lisäksi myös espanjalaisten yöpymiset alueella kasvaneet.

Kaikkina Pyhä-Luoston yöpymiset ovat n. 322 000 yöpymistä, jolloin mukana on myös varaamojen kautta välitettävien mökkien yöpymiset.

PYHÄ-LUOSTO



Rekisteröidyt yöpymiset kuukausittain v. 2013 ja v. 2023



PYHÄ-LUOSTO



Rekisteröidyt yöpymiset vuonna 2023 Pyhä-Luosto + muut pohjoisen kohteet

Rekisteröityjen yöpymisten vertailu alueiden välillä

	Tammi-Joulukuu 2023 Määrä	Muutos
Lappi	3 350 000	7,8 %
Rovaniemi	835 000	21,5 % !
Kuusamo	637 000	0,3 %
Kittilä	514 000	3,7 %
Saariselkä	364 000	9,2 %
Kolari	346 000	0,7 %
Pyhä-Luosto	214 000	5,3 %
Salla	156 000	3,8 %

Pyhä-Luosto kasvaa ja kehittyy

Matkailun liikevaihdon ja henkilötyövuosien kehitys Pyhä-Luostolla vuosina 2011 - 2023

	2011	2017	2020	2021	2022	2023	Muutos % 2011 - 2023
		+37,6%	-4,1%	+19,2%	+32,2%	+12,2%	
Matkailun liikevaihto (Milj. €)	19,7	27,1	26,0	31,0	41,0	46	+133,5%
Henkilötyövuodet	173	165 + 70/vuokratyövoima	190 + vuokratyövoima	200 + 50/vuokratyövoima	190 + 60/vuokratyövoima	240 + vuokratyövoima	

Lapin suhdannekatsauksen 2020 mukaan koronapandemia supisti Pyhä-Luoston liikevaihtoa n. 27,9% vuonna 2020.

Lähde: Matkailun tulo- ja työllisyysvaikutukset Pyhä-Luostolla vuonna 2017 ja Lapin suhdannekatsaus 2020, 2021, 2022 ja 2023.



Meneillään Pyhä-Luostolla

- Tavoitteena on kasvattaa alueen kaupallisessa käytössä olevien vuodepaikkojen määrä n. 10 000 vuodepaikkaan/tunturi, mikä on minimi kriittisen massan saavuttamiseksi. Tällä hetkellä kokonaisvuodepaikkojen määrä koko Pyhä-Luosto alueella on vajaa 10 000 vuodepaikkaa.
 - Viimeaikaisia investointihankkeita:
 - Kultakero II – valmis vuodenvaihteessa 2023-24.
 - Northern Lights Village 20 uutta revontulimajoitusyksikkö, safaritalo ja majoitusta henkilökunnalle, valmis 11/2024
 - Experience Pyhä/Sunday Morning Resort 20 uutta majoitusyksikköä sekä ravintolalaajennus. Majoitusyksiköt vaiheittain, ensimmäinen vaihe valmis 11/2024.
 - Pyhä Igloosin laajennus (majoitus + aamiaisravintola)
 - Kurula's Resortin II –vaihe, suunnitteluvaiheessa, toteutus aikataulu avoin.
 - Pyhän Tunturila –hanke.
 - Kanervikkokadun rivitalo –hanke (Projektinjohtajat Oy), ennakkomarkkinoinnissa. Viidestä huoneistoista kolme on varattuna.
 - Pelkosenniemen kunnan päiväkotia Pyhälle, valmis 03/2025.
 - Sodankylän kunnan hankkima Kantapäävaaran alue, johon haetaan resort-tyyppistä investoria sekä yksityisten pysyvään asumiseen ja loma-asumiseen soveltuvia kiinteistöjä.
- Tilanne nyt
<https://www.infogis.fi/sodankyla/?link=RVV1XtVuu9>
n. 30 tontista, 12 varattuna
- Yksittäisiä mökkejä Pyhä-Luosto alueelle on pitkän hiljaisen jakson jälkeen tullut viimeisen kahden vuoden aikana n. 30 kpl:tta.

Meneillään Pyhä-Luostolla

- Nostetta Pyhä-Luostolle reitistöjä kehittämällä –hankkeen kautta parannetaan reittien lähtöpisteiden löydettävyyttä, opastusta reitistöillä sekä saadaan uutta ympärivuotista reitistöä erityisesti Luostolle mm. Auroralammen reitti, Torvisen maja – Luosto myös talvipyöräilyyn, Orresokan ja Ukko-Luoston lumikenkäilyreitit. Kaikki toimenpiteet vastaavat sekä kotimaisilta että kansainvälisiltä asiakkailta tulleeseen kysyntään.
- Ohjelmapalvelu-, ravintola- ja muut matkailupalvelutuottajat investoivat palveluinfraan, jotta kasvavat asiakasmäärät pystytään hoitamaan edelleen ”yksilöllisesti”, pienuuden tunne säilyttäen.
- Saavutettavuus sekä syöttöliikenteen, että sisäisen liikenteen osalta yksi kehittämisen painopistealueista. Alueen ristiinkäyttö on merkittävää.
- Vastuullisen matkailutoiminnan edistämisen tukena alueen yrityksille mm. Visit Finlandin STF-ohjelma. Pyhä-Luostolla 9 yrityksellä on voimassa oleva STF-tunnus ja 4 yritystä on STF-polulla. Lisäksi yhdellä yrityksellä on Green Key sertifikaatti.





Kiitos!

Lisätietoa:

www.pyha.fi ja www.luosto.fi

@visitpyhalapland #visitpyhalapland and
@visitluosto #arcticluosto

www.facebook.com/pyha-luosto.fi

