



TONTIT

KIIMASELKÄ

PYHÄTUNTURI



Pelkosenniemi



Pyhätunturin kainalossa

Kauniilla paikalla, Pyhä-Luoston kansallispuiston kainalossa, tuntureiden keskellä hyvien liikenneyhteyksien äärellä.

Alueella löydät aarniometsät, Suomen suurimman, 220 metriä syvän Isokurun, Pyhänkasteenlammen ja 17 metriä korkean Pyhänkasteenputouksen.

Pyhä on ympärivuotisesti erityisesti aktiivilomailijoiden ja perheiden suosiossa. Pyhä on pitkään ollut tunnettu erinomaisista rinteistään.

Viime vuosina alueelle on tullut runsaasti monipuolista majoitusta, ravintoloita ja ohjelmapalveluita.

Sulan maan ajalla Pyhällä on paljon tapahtumatarjontaa aina polkujuoksusta Grävelpyöräilyyn sekä Aittakurun ja Tajukankaan kulttuurielämyksiin.

Ympärivuotisen matkailun ja asumisen edistämiseksi on tehty paljon investointeja ja reitistöjen kehittämistä.

Alamäkipyöräilyreitti valmistui kesällä 2024. Reitti on 3,6 km pitkä, koko perheelle soveltuva reitti.

Pumptrack rata valmistuu 2025.



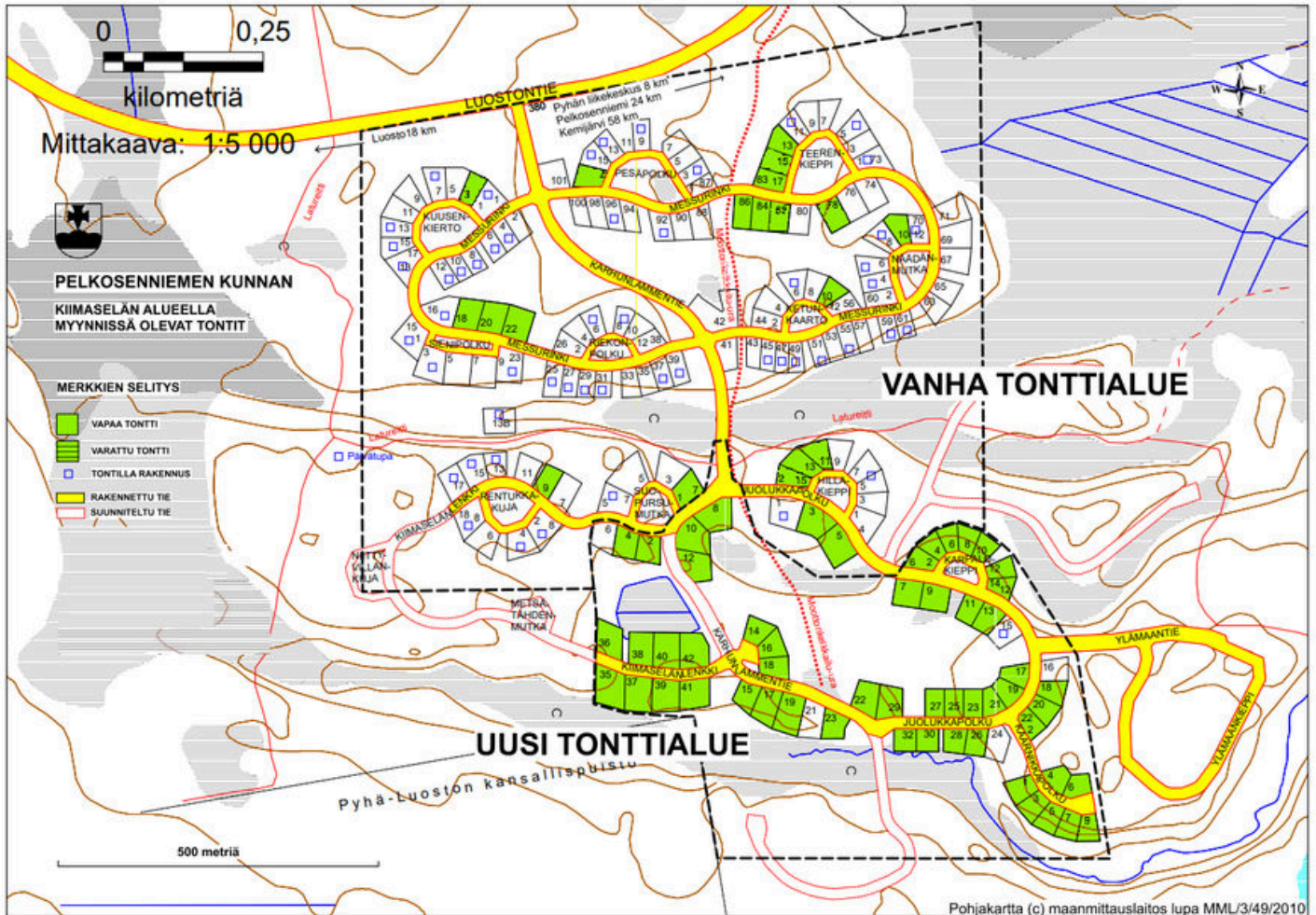
Kiimaselän tontit

Alueella on valaistut ja hyvin hoidetut katualueet sekä kunnallistekniikka kunnan toimesta.

Ulkoilevan ja retkeilevän ihmisen luonnonläheinen ja rauhallinen alue, jossa on hyvät ulkoilumaastot vieressä ja palvelut kohtuullisen matkan päässä.

Useista tonteista näköala läpi upean tunturijonon.





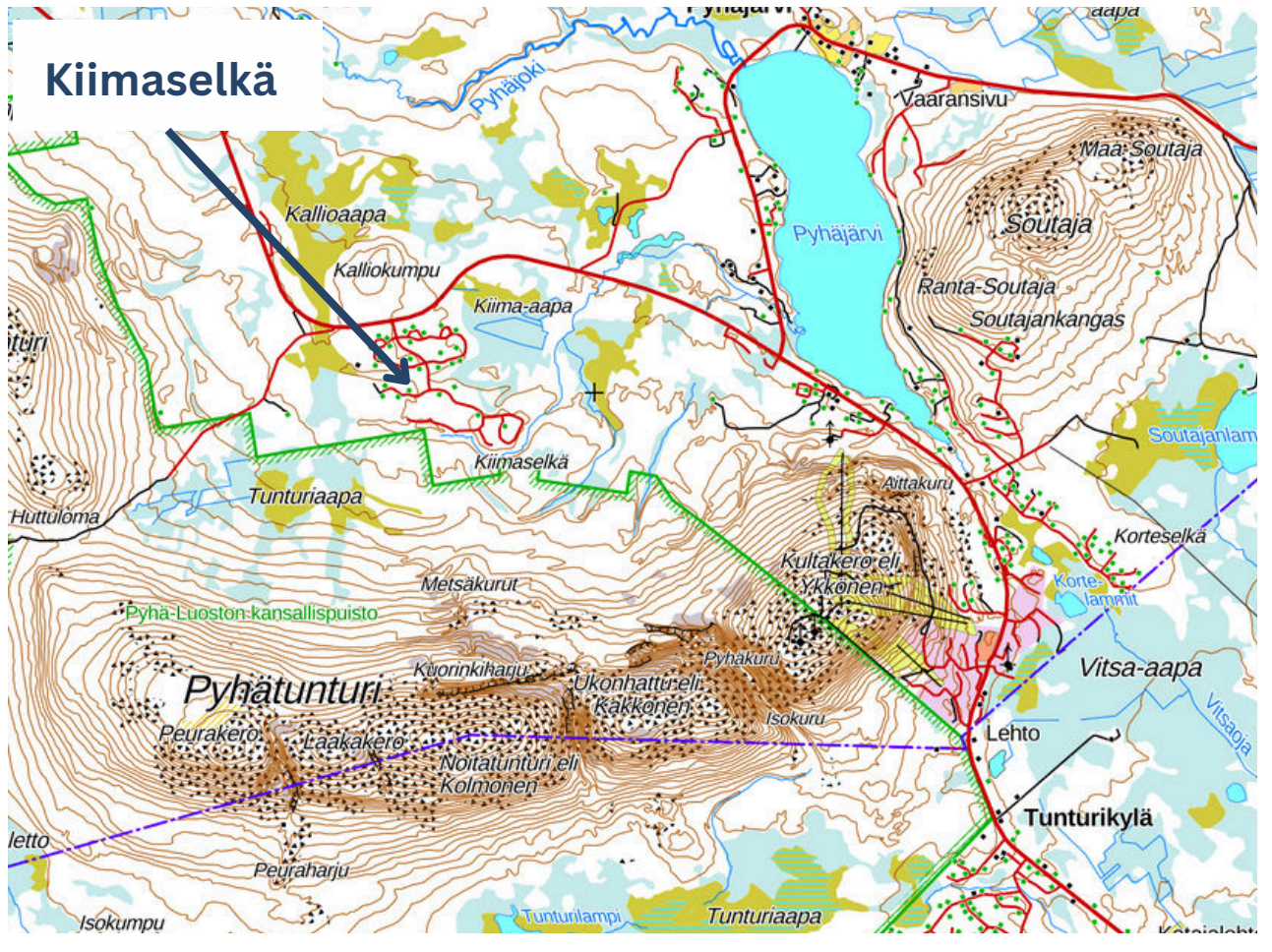
Koot ja rakennusoikeus

Tonttien koot 1 100 - 2 400 m²
 Rakennusoikeus 80 - 300 m²
 Ei rakentamisvelvoitetta.

Hinnat

Tonttien hinnat alkaen 4 400€.
 Vesi- ja viemäri liittämämaksu 42 €
 rakennusoikeusneliömetriltä.

Kiimaselkä



8 km Pyhän liikekeskus
25 km Pelkosenniemi kk



55 km Kemijärvi
128 km Rovaniemi



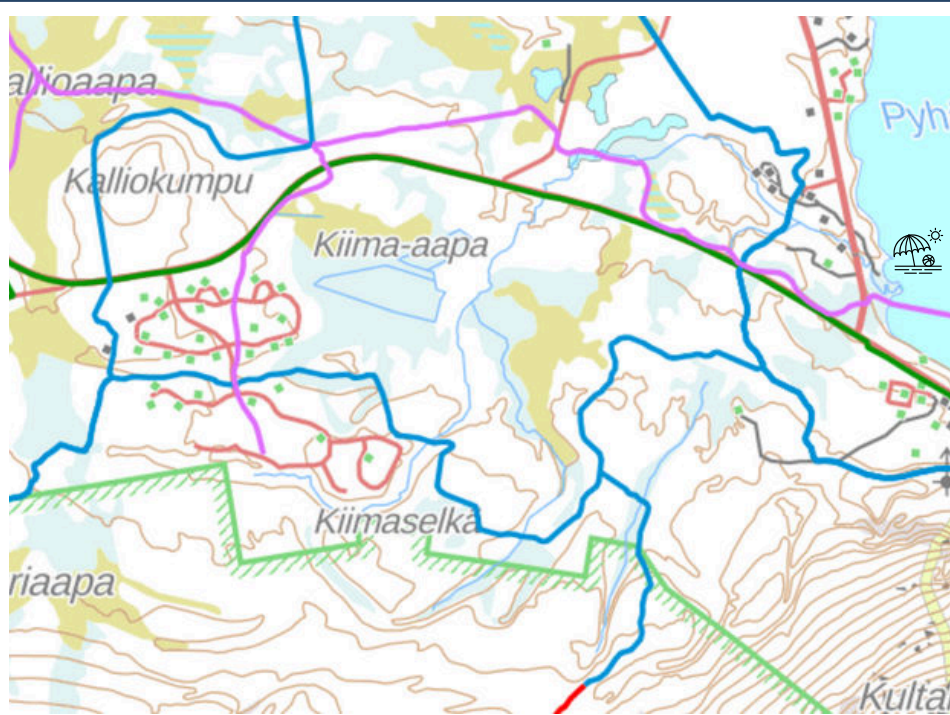
5 km Pohjoisrinne
8 km Päärinteet
8 km Liikekeskus
25 km Pelkosenniemi kk
17 km Luosto



128 km Rovaniemi



55 km Kemijärvi
128 km Rovaniemi



5 km Astelin uimaranta



5 km ja 8 km Laskettelurinteet



Kesäretkeily- ja pyöräreitti (sininen)



Hiihtolatu (sininen)



Kelkkaura (violetti)



Tehdäänkö tonttikaupat?

Soita tai laita viestiä

Sari Niemi
Elinvoimajohtaja
sari.niemi[at]pelkosenniemi.fi
040 480 9187

Tuomas Ruha
Tekninen johtaja
tuomas.ruha[at]pelkosenniemi.fi
040 182 9604

Emmi Mäkelä
Maankäyttöinsinööri
emmi.makela[at]pelkosenniemi.fi
040 704 4508



Pelkosenniemi