

# OSALLISTUMIS- JA ARVIOINTISUUNNITELMA

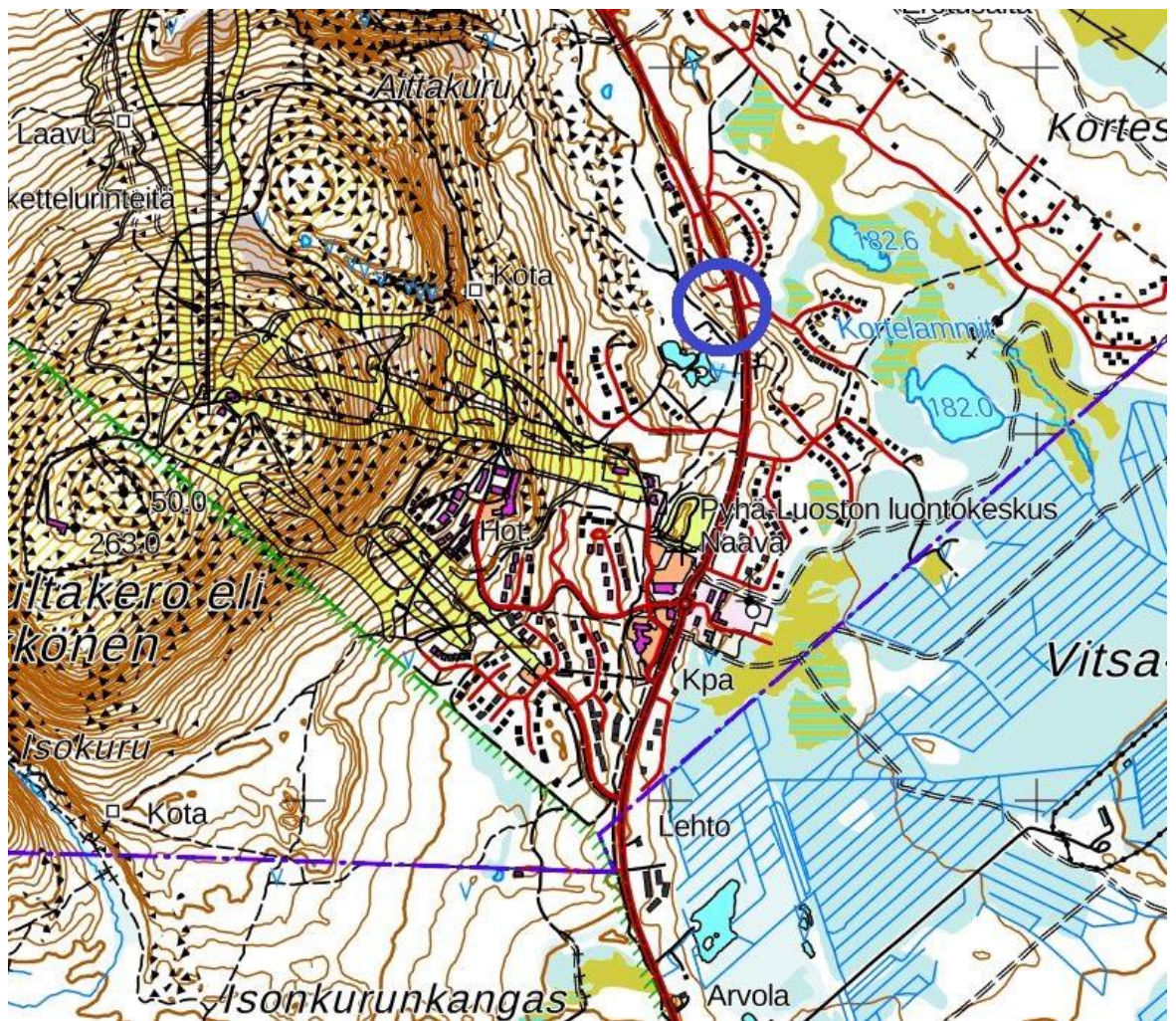
## SUUNNITELMAN NIMI JA SUUNNITTELUALUE

### PELKOSENNIEMEN KUNTA

### PYHÄJÄRVEN RANTA-ASEMAKAAVAN OSA-ALUEEN 3 OSITTAINEN MUUTOS KORTTELI 3 SEKÄ SIIHEN LIITTYVÄT VIRKISTYS- JA LIIKENNEALUEET

## SUUNNITTELUTEHTÄVÄN MÄÄRITTELY JA TAVOITTEET

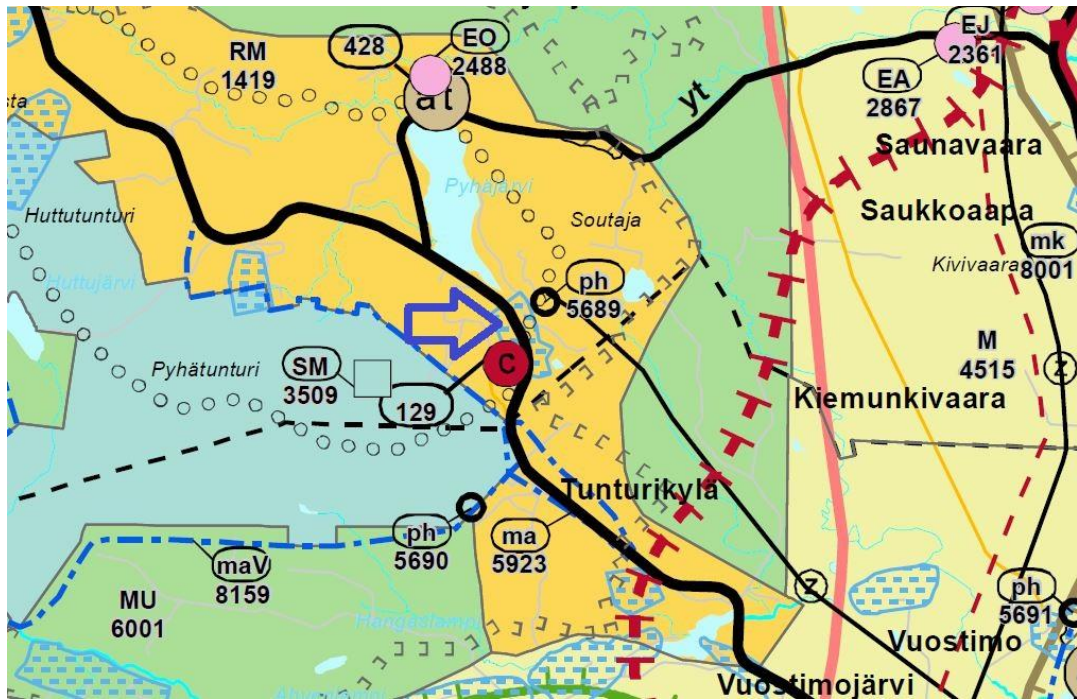
Kaavoitustyön tarkoituksena on muuttaa ranta-asemakaavaa siten, että alueelle lisätään yksi rakennuspaikka, kiinteistörajat otetaan kaavarajoissa huomioon ja kaavamääräykset laitetaan ajan tasalle. Pelkosenniemen kunnanhallitus on 3.6.2022 § 179 päättänyt käynnistää muutoksen. Alueen yleissijainti on osoitettu oheisella kartalla.



ALUEEN YLEISSIJAINTI. MUUTOSALUE SINISEN YMPYRÄN SISÄLLÄ

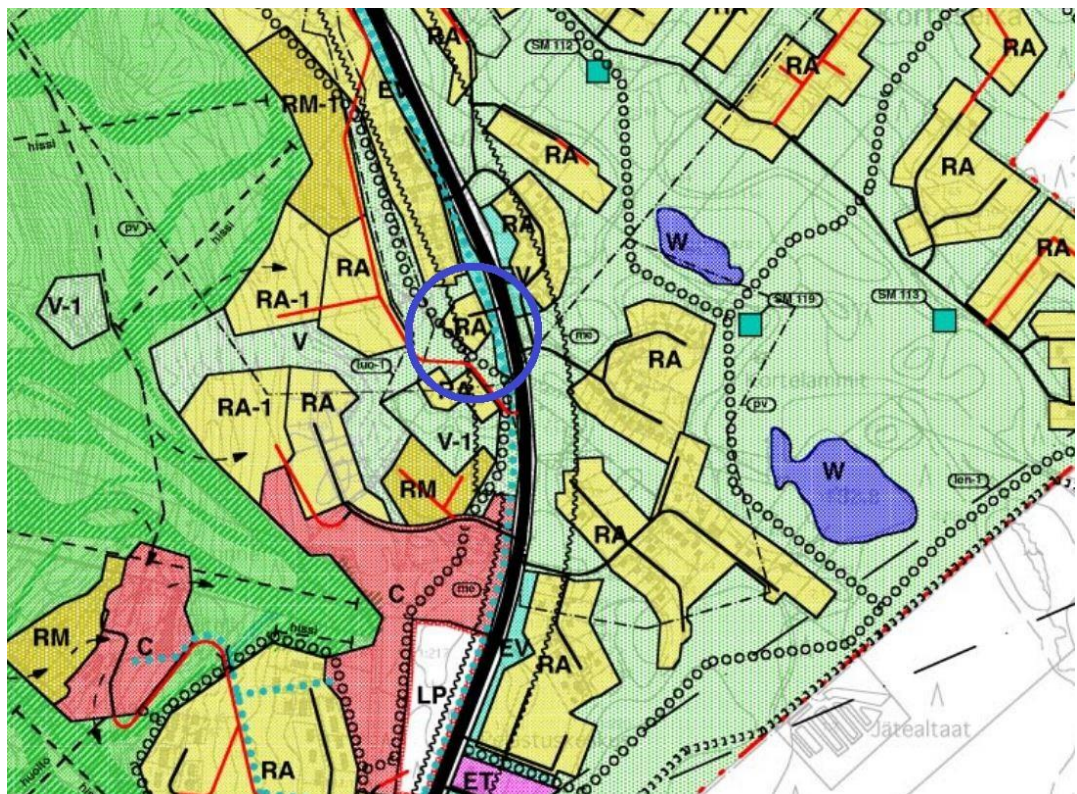
## SUUNNITTELUN LÄHTÖKOHDAT, TEHDYT SELVITYKSET JA AIEMMAT SUUNNITELMAT

Maakuntakaava ei ole voimassa lainvoimaisen yleiskaavan tai asemakaavan alueella, mutta on kuitenkin ohjeena niitä muutettaessa. Rovaniemen ja Itä-Lapin maakuntakaava on hyväksytty maakuntavaltuustossa 16.5.2022 ja se on kuulutettu tulemaan voimaan 21.9.2022. Alue on "Matkailupalvelujen aluetta" (RM) ja pohjavesialuetta (sininen vaakaviivitus). Lähellä on mm. "Keskustatoimintojen aluetta" (C), moottorikelkkareitti ja ulkoilureitti. Ohessa on ote maakuntakaavasta.



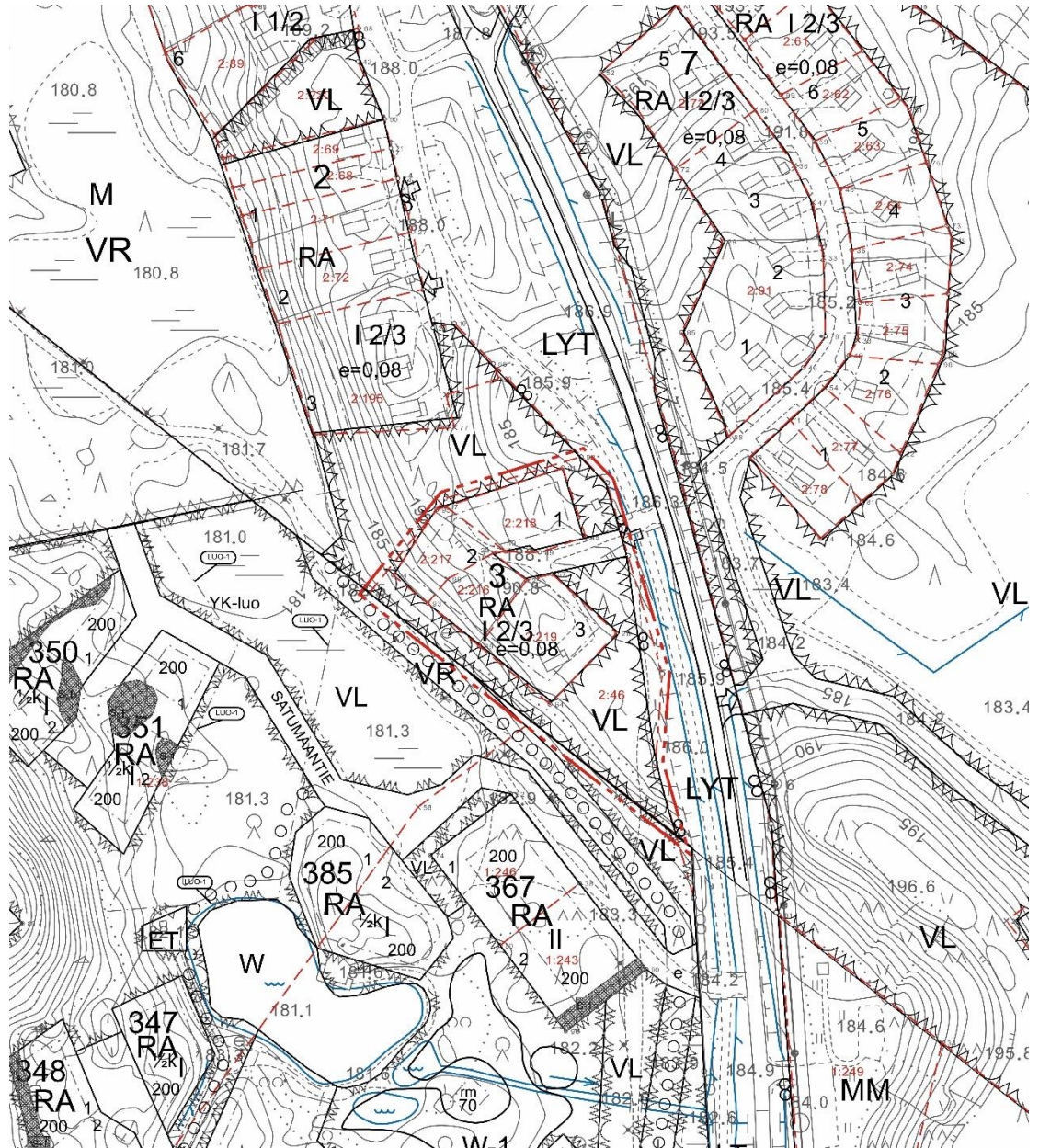
MAAKUNTAKAAVAN OTE. MUUTOSALUE SUUNNILLEEN SINISEN NUOLEN KÄRJEN KOHDALLA. NUOLI EI KUULU KAAVAMERKINTÖIHIN

**Pyhä-Luosto alueen yleiskaava** on hyväksytty kunnanvaltuustossa 10.11.2005 ja on tullut voimaan 26.4.2007. Siinä alue on loma-asuntojen aluetta (RA), virkistysaluetta (V) ja suojaviheraluetta (EV). Pyhäntien varressa on melualue (me ja aaltoviiva) ja vierellä kulkee ohjeellinen kevyen liikenteen väylä (sininen umpinainen palloviiva) ja ohjeellinen ulkoilureitti (musta avonainen palloviiva). Ote yleiskaavasta on ohessa.



PYHÄ-LUOSTO ALUEEN YLEISKAAVAN OTE. MUUTOSALUE ON SINISEN YMPYRÄN SISÄLLÄ. YMPYRÄ EI KUULU YLEISKAAVAN MERKINTÖIHIN

Alue kuuluu **Pyhäjärven ranta-asetakaavan osa-alueeseen 3**. Sen osittaiset muutokset ovat tulleet voimaan 23.2.1987 ja 29.4.1991. Ranta-asetakaavaan kuuluvat mm. oheisella kartalla näkyvät korttelit 2, 3 ja 7 sekä niihin liittyvät virkistys- ja liikennealueet. Alueen lounaispuolella on Polarin alueen asemakaava (mm. korttelit 350, 351, 367 ja 385 ja niihin liittyvät alueet).



VOIMASSA OLEVA PYHÄJÄRVEN RANTA-ASEMAKAAVA JA POLARIN ASEMAKAAVA. MUUTETTAVAN KAAVAN ALUSTAVA RAJAUS PUNAISILLA KATKOVIIVALLA. KATKOVIIVA 3 M MUUTETTAVAN ALUEEN ULKOPUOLELLA. KIINTEISTÖJAOTUS ON TÄMÄN HETKEN TILANTEEN MUKAINEN.

Alueen pohjoispuolella on tekeillä ranta-asetakaavan muutos asemakaavaksi. Muutoksella on tarkoitus muodostaa RA -kortteli 17 nyt käsiteltävän alueen viereen. Kaavaehdotus oli nähtävillä 3.5.-11.6.2023. Ehdotus pidetään ilmeisesti vielä uudelleen nähtävillä. Ohessa on ote nähtävillä olleesta kaavaehdotuksesta.



## VAIKUTUSALUE

Kaavan välitön vaikutusalue on varsinainen muutosalue. Välillisiä vaikutuksia on lähialueiden maanomistajille, asukkaille, lomanvietäjille, ulkoilu- ja retkeilyreittien käyttäjille jne.

## OSALLISET

- kiinteistönomistajat ja asukkaat
  - kaava-alueen ja lähialueiden kiinteistönomistajat
  - lähialueiden asukkaat ja loma-asukkaat
  - matkailijat, hiihtäjät, retkeilijät, maastopyöräilijät, moottorikelkkailijat jne
  - kunnan hallintokunnat tai toimielimet; maankäyttö, rakennusvalvonta, ympäristötoimi, tekninen toimi, virkistystoimi, elinkeinotoimi
- yhdyskuntateknikka
  - Koillis-Lapin Sähkö Oy
  - Pyhä-Luosto Vesi Oy
- viranomaiset
  - Lapin elinkeino-, liikenne- ja ympäristökeskus
  - Lapin liitto
  - Lapin hyvinvointialue
  - Lapin maakuntamuseo
  - Lapin pelastuslaitos
- pelkosenniemeläiset ja lappilaiset seurat ja yhdistykset
  - Pyhä-Kallion paliskunta
  - luonto- yms. järjestöt, yhteisöt ja seurat

## TIEDOTTAMINEN

Muutoksen vireilletulosta sekä osallistumis- ja arviointisuunnitelmasta tiedotetaan kirjeillä lähialueen maanomistajille, kuulutuksella kunnan päättämässä ilmoituslehdissä ja informaatiolla muille osallisille. Kaavanmuutoksen valmisteluaineisto ja alustava luonnos pidetään sen jälkeen nähtävillä. Pyydetään tarvittavat lausunnot. Aineisto pidetään koko prosessin ajan esillä kunnan sivuilla [www.pelkosenniemi.fi](http://www.pelkosenniemi.fi). Kaavaehdotuksesta tiedotetaan MRL:n edellyttämällä tavalla.

## **OSALLISTUMINEN**

Osallistuminen hoidetaan neuvotteluilla, keskusteluilla ja lausuntopyyntöillä kaavoittajan ja osallisten kanssa. Kaavoittajan yhteystiedot toimitetaan kaikille osallisille eri vaiheissa ja kehoitetaan olemaan yhteydessä. Yleisötilaisuuksia ei muutoksen vähäisen merkityksen vuoksi pidetä.

## **VIRANOMAISYHTEISTYÖ**

Osallistuminen hoidetaan tarvittaessa viranomais- tai kaavaneuvotteluilla, keskusteluilla ja lausuntopyyntöillä kaavoittajan ja viranomaisten kanssa.

## **SELVITETTÄVÄT VAIKUTUKSET**

- vaikutukset rakennettuun ympäristöön
  - palveluihin
  - virkistykseen ja matkailuun, reitistöihin
  - liikenteeseen
  - tekniseen huoltoon
- vaikutukset luontoon ja luonnonympäristöön
  - maisemaan
  - luonnonoloihin (kasvillisuus, eläimistö, luontotyytit)
  - luonnon monimuotoisuuteen
  - vesistöihin
  - maa- ja metsätalouteen, porotalouteen
- vaikutukset talouteen
  - valtion ja kunnan talouteen
  - yksityistaloudellisiin kustannuksiin
- vaikutukset terveellisyyteen ja turvallisuuteen
  - liikenneturvallisuuteen
  - ihmisten elinoloihin
  - ympäristön puhtauteen
- vaikutukset eri väestöryhmien toimintamahdollisuuksiin lähiympäristössä
- vaikutukset sosiaalisiin oloihin
- vaikutukset kulttuuriin
- muut merkittävät vaikutukset

## **VAIKUTUSTEN ARVIOINNIN MENETELMÄT**

Kaavan laatija suorittaa olemassa olevien tietojen keräyksen ja vaikutusten arvioinnin. Niitä tarkastellaan työn kuluessa kaavoittajan, maanomistajien, kunnan ja viranomaisten välisissä palavereissa. Asiantuntija-apua käytetään tarvittaessa luonto-, melu- ja liikenneoloihin sekä mahdollisiin muinaisjäännöksiin kohdistuvien vaikutusten selvityksissä ja arvioinnissa.

## **VAIHTOEHDOT**

Ranta-asemakaavan muutos koskee pientä osaa voimassa olevasta kaavasta. Muutoksen aloittamisesta on kunnanhallituksen päätös ja tehdään kaavoituksen käynnistämissopimus. Eri vaihtoehtoja ei laadita, koska muutoksen sisältö ja maanomistajan näkemykset ovat selkeät. Saatu palaute otetaan huomioon kaavan jatkotyössä.

## **KAAVOITUKSEN KULKU, AIKATAULU JA PÄÄTÖKSENTEKO**

Pelkosenniemen kunnanhallituksen päätös kaavan muuttamisen käynnistämisestä  
3.6.2022 § 179

Työn aloittaminen, maastokäynnit, alustavat neuvottelut, aineistojen keräys  
06-08 / 2024

Luontoselvitys  
06-09 / 2024

Kaavanmuutoksen vireilletulosta sekä osallistumis- ja arviointisuunnitelmasta ilmoittaminen kirjeillä lähinaapureille, kuulutuksella kunnan päättämässä ilmoituslehdissä, Internet -tiedottamisella ja informaatiolla muille osallisille.

10-11 / 2024

Kaavan valmisteluaineisto nähtävillä, mielipiteen esittämismahdollisuus, lausuntopyynnöt  
11-12 / 2024

Kaavaehdotuksen laatiminen, asiakirjojen viimeistely, havainnollistamisen parantaminen ja mahdolliset erillisselvitykset

02-04 / 2025

Kaavaehdotus nähtävillä maankäyttö- ja rakennuslain 65 § mukaisesti. Kunnan jäsenillä ja osallisilla on mahdollisuus jättää muistutus. Pyydetään tarvittavat lausunnot

05-06 / 2025

Kaavan hyväksyminen kunnanvaltuustossa

09-11 / 2025

Hyväksymispäätöksestä on mahdollista valittaa Pohjois-Suomen hallinto-oikeuteen.

Suunnitelmia ja asiakirjoja tarkennetaan jatkuvasti työn kuluessa. Neuvotteluista ja osallistumisesta pidetään pöytäkirjaa. Tärkeimmät asiat dokumentoidaan kaavaselostuksessa. Kaava-aineisto on koko työn ajan nähtävillä kunnan kotisivuilla. Kaavoittajalle voi kommentteja ja palautetta antaa myös virallisten nähtävilläolojen ulkopuolella.

## **YHTEYSTIEDOT**

KAAVOITTAJA:

Kimmo Mustonen  
DI (maanmittaus, YKS 124)  
0400 703 521

KimmoKaava  
Kitkantie 34 F 40  
93600 KUUSAMO  
[kimmo.mustonen@kimmokaava.fi](mailto:kimmo.mustonen@kimmokaava.fi)  
[www.kimmokaava.fi](http://www.kimmokaava.fi)

KUNTA:

Emmi Mäkelä  
maankäyttöinsinööri  
040 7044 508  
[emmi.makela@pelkosenniemi.fi](mailto:emmi.makela@pelkosenniemi.fi)

Pelkosenniemen kunta  
Sodankyläntie 1 A  
98500 PELKOSENNIEMI  
[kirjaamo@pelkosenniemi.fi](mailto:kirjaamo@pelkosenniemi.fi)

## **PALAUTE OSALLISTUMIS- JA ARVIINTISUUNNITELMASTA**

Mielipiteet osallistumis- ja arviointisuunnitelmasta voi esittää kunnan virkamiehille tai kaavoittajalle.

**Kuusamossa, 13.9.2024, päivitetty viimeksi 23.9.2024**

DI (maanmittaus, YKS 124)



**Kimmo Mustonen**