



Ikääntyneiden sosiaalipalvelut Pelkosenniemellä

Taija Väärälä
Sanna Kurkela



lapha.fi

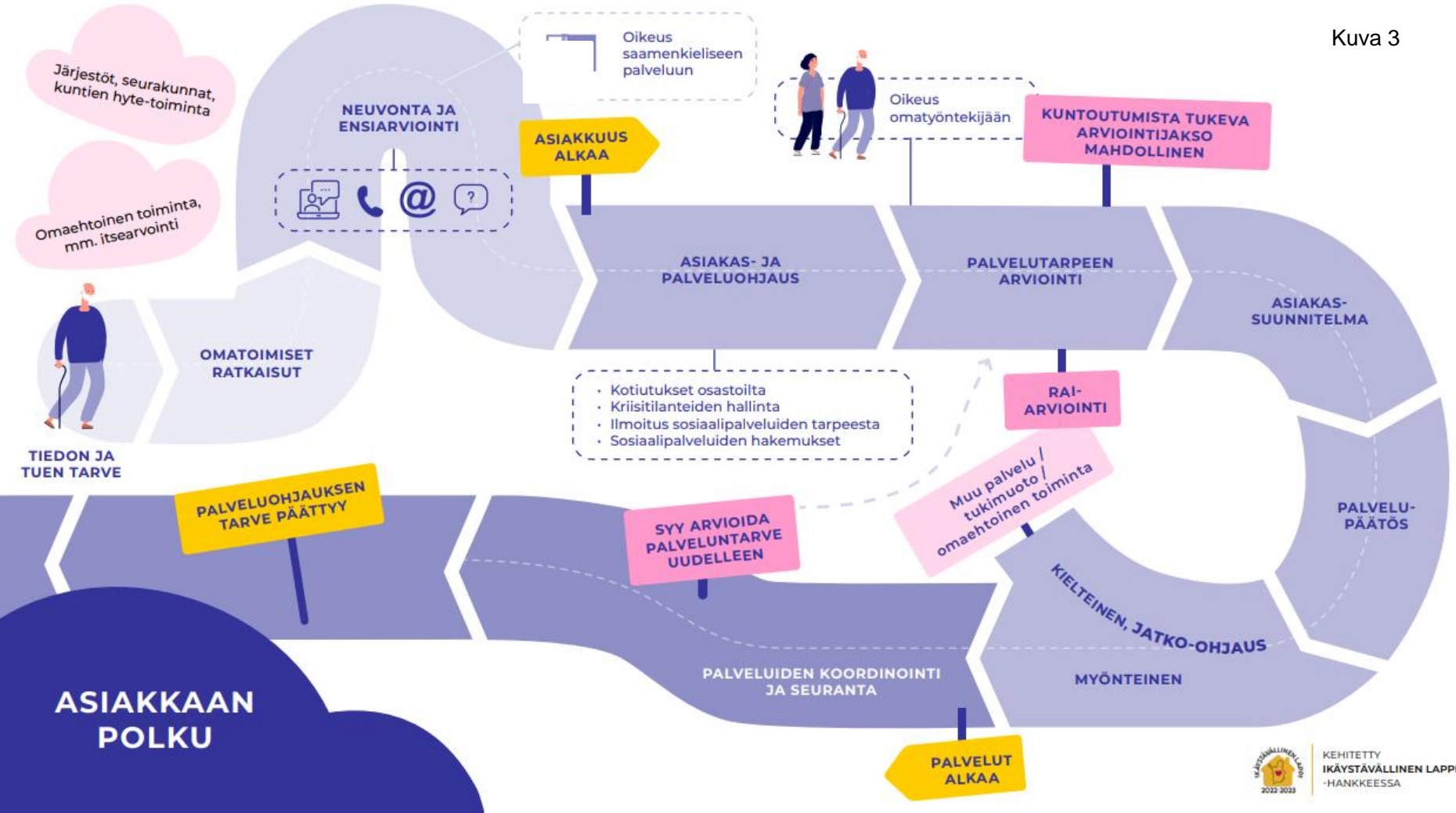
Ikääntyneiden sosiaalipalvelut

- Ikääntyneiden tukipalvelut ja kotihoito
- Omais- ja perhehoito
- Yhteisöllinen asuminen ja ympärivuorokautinen palveluasuminen
- Kaikkien ikääntyneiden palveluiden myöntämiseen on kriteerit ja asiakkaan palveluntarve arvioidaan ennen palvelupäätöksen tekemistä.



lapha.fi

Lapin hyvinvointialue
Lappi buresveadjuoguolu
Lappi pyereestváijeemkuávlu
Lappi pue'rrvääjjamvu'vdd



Ikääntyneiden asiakas- ja palveluohjaus Pelkosenniemellä

Pelkosenniemen ikääntyneiden palveluohjaus

Sanna Kurkela

040 7459980

Parhaiten tavoittaa puhelimitse, paikalla myös viikoittain,
pääasiassa maanantaisin tai torstaisin. Kerran kuukaudessa
Sinipulssissa.



lapha.fi

Lapin hyvinvointialue
Lapin aluehallintoyksikkö
Lapin aluehallintoyksikkö
Lapin aluehallintoyksikkö

Ikääntyneiden tukipalvelut

- Auttavat kotona selviytymistä silloin, kun et enää suoriudu jokapäiväisistä asumiseen ja asiointiin liittyvistä tehtävistä itsenäisesti.
- Voit saada tukipalveluja korkean iän, vamman, sairauden, vaikean elämäntilanteen tai muun vastaavan syyn perusteella.
- Tukipalvelujen tarve selvitetään palveluntarpeen arvioinnin yhteydessä.

Tukipalvelut voi ottaa käyttöön ennen kuin ikäihmisellä on tarve kotihoidon palveluille!

SHL 19§



lapha.fi

Lapin hyvinvointialue
Lapin buresveadjuovuolu
Laapil pyereestváijeemkuávlu
Lapin pue'rrvääjjamvu'vdd

Ikääntyneiden tukipalvelut

- Tukipalveluiden käyttö on maksullista.
- Maksun suuruus riippuu tuloistasi.
- Osassa tukipalveluista on tuloraja.
- Hyvinvointialue voi järjestää tukipalvelut omana toimintana, palvelusetelillä tai ostopalveluna yksityiseltä palveluntuottajalta.

Yksin asuvan tuloraja
1601,24 €/kk
Pariskunnan tuloraja
2869,76 €/kk



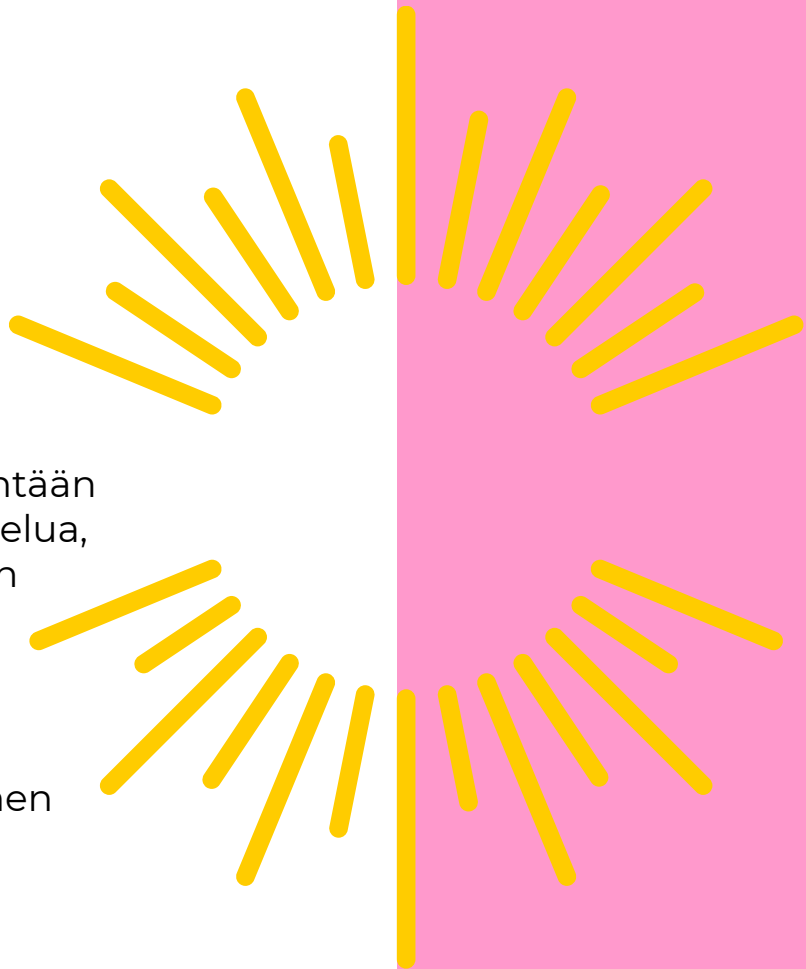
Tukipalveluita ovat

- Ateriapalvelu (Lapha)
- Siivous ()
- Liikkumista tukevat palvelut (esimerkiksi palveluliikenne ja taksikortit) (Lapha)
- Turvapalvelut (esimerkiksi turvaranneke tai -puhelin)
- Alueella on myös yksityinen palveluntuottaja, Jenna Parkkima, jolta voi ostaa itselleen palveluita
- Tarjoaa myös sairaanhoidollisia palveluita



Kotihoito

- Tuetaan henkilön selviytymistä jokapäiväiseen elämään kuuluvissa toiminnoissaan kodissaan ja asuinympäristössään.
- Säännöllinen kotihoito tarkoittaa vähintään kerran viikossa toistuvaa jatkuvaa palvelua, jonka arvioitu tai tosiasiallinen kesto on vähintään kaksi kuukautta.
- Tilapäinen kotihoito on tarkoitettu väliaikaiseen palvelutarpeeseen ja sen tavoitteena on ehkäistä pidempiaikainen tuen tarve.





lapha.fi

Lapin hyvinvointialue

Lappi buresveadjinguovlu
Laapi pyereestváijeemkuávlu
Lappi pue'rrvääjjamv'vdd

Etäkotihoiva

- Teknologiset ratkaisut ja digitaaliset palvelut **ovat ensisijaisia** palveluita, kun hakeudutaan kotihoidon asiakkaaksi.
- Etäkäynteinä voidaan tehdä mm. lääkkeenoton muistutusta ja valvontaa, ravitsemuksen seurantaa ja valvontaa, suunhoidon muistutusta, asiakkaan voinnin seurantaa ja/tai liikkumisen tukemista ja harjoittelua.
- Teknologisia ratkaisua (mm. lääkerobotti) voidaan hyödyntää osana kotihoidon kokonaisuutta asiakkaan turvallisuuden, hyvinvoinnin ja kotona suoriutumisen edistämiseksi.

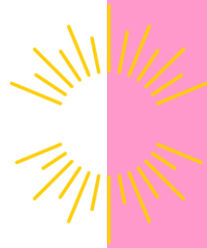


Kotihoidon palvelut voidaan päättää

- Kun asiakas ei enää tarvitse kotihoitoa.
- Kotihoidon palveluja ei voida myöntää tai järjestää asiakkaalle, joka ei halua palveluita tai jonka jatkuva aggressiivinen käytös uhkaa työntekijöiden turvallisuutta.
- Palvelua ei pääsääntöisesti voida tarjota, jos asiakas ei sitoudu yhteistyöhön, vaikka ymmärtää sen merkityksen hoitonsa ja hyvinvointinsa kannalta.
- Kotihoidon palveluiden päättäminen on äärimmäinen toimenpide, jolla turvataan asiakas- ja työturvallisuus.
- Ennen palveluiden päättämistä asiakasta tai hänen laillista edustajaansa on kuultava.



Hakemuksen käsittely



- Hakemuksen käsittely vaatii hakijan **palvelutarpeen arvioinnin**.
- Tarvittaessa asiakas- ja palveluohjauksesta **tehdään arviointikäynti hakijan kotiin**
- Jos hakija on jo palveluiden piirissä hyödynnetään esim. kotihoidossa olevaa tietoa asiakkaan toimintakyvystä.
- Hakija on velvollinen esittämään tositteet tuloistaan.

Mitäs sitten kun rahat ei riitä ja palveluita on otettava vastaan...

- Asiakas/potilas voi pyytää asiakasmaksun alentamista tai perimättä jättämistä.
Ohje asiakkaalle lähetettävän laskun liitteenä.
- Palveluohjauksessa selvitetään hakijan taloudellinen tilanne ja sosiaalityöntekijä tekee lausunto Laphan asiakasmaksyksikölle maksun alentamisesta tai perimättä jättämisestä.
- Asiakasmaksu voi olla korkeimmillaan 60€/tunti, eli vaikka asiakkaalla olisi kuinka hyvät tulot niin tuon tuntihinnan yli maksu ei muodostu.



Asiakasmaksu-
laki 11§

Mitäs sitten kun rahat ei riitä ja palveluita on otettava vastaan...

- Hae eläkkeensaajan hoitotukea Kelasta, liitteeksi tarvitset lääkärin C-lausunnon
- Kelan toimeentulotuki



Ikääntyneiden asumispalvelut

- Pelkosenniellä ympärivuorokautista palveluasumista tarjoaa Onnela
- Asumispalvelupaikan tullessa ajankohtaiseksi, otetaan ensin yhteyttä ikääntyneiden palveluohjaajaan, joka aloittaa asumispalveluiden hakemiseen liittyvän prosessin.



Palvelukoti Onnela

- Onnela on 23-paikkainen tehostettua palveluasumista tarjoava palvelukoti. Palvelukoti on tarkoitettu keskivaikeaa tai vaikeaa muistisairautta sairastaville ikäihmisille, jotka tarvitsevat ympärivuorokautista hoivaa ja hoitoa.
- Palvelukoti Onnelan toiminta-ajatuksena on tarjota palvelukodin asukkaille kokonaisvaltaista hoivaa ja huolenpitoa sekä turvallista hoitoa tehostetussa palveluasumisyksikössä. Asiakkaat ovat pääsääntöisesti monisairaita ja keskivaikeaa tai vaikeaa muistisairautta sairastavia ikäihmisiä, eivätkä he selviydy kotona omaisten tai kotipalvelun palveluiden turvin.
- Toimintaa ohjaaviin arvoihimme Onnelassa kuuluvat kodinomaisuus, turvallisuus, yksilöllisyys, tasa-arvoisuus, yhteisöllisyys ja omatoimisuuden tukeminen kuntouttavan työotteen keinoin, asukkaan kunnioitus yksilönä sekä hänen elämänlaatunsa turvaaminen. Asukas on kaiken toiminnan lähtökohtana.
- Asukkaalle tehdään hoito- ja palvelusuunnitelma, joka päivitetään puolivuositain tai tarpeen mukaisesti



Palvelukoti Onnela

- Asukkaalla on oma huone, omat tavarat ja oma avain heillä, jotka osaavat sitä käyttää
- Vieraat ovat tervetulleita kellon aikaan katsomatta
- Asukashuoneita Onnelassa on tällä hetkellä 19 yhden hengen asuntoa ja 2kpl 2 hengen asuntoa.
- Tulevaisuudessa asukasrakennetta muutetaan seuraavanlaisesti. Pelkosenniemellä ei ole yhteisöllistä asumista, joten on ajateltu rakentaa yhteisöllisen asuminen Onnelan sisälle. Tämä tarkoittaa, että tulevaisuudessa Onnelassa on 14 ympärivuorokautisen asumisen paikkaa (ennen 23 paikkaa). Tilalle tulee 4 yhteisöllisen asumisen paikkaa, yhteensä 18 asukaspaikkaa (vähennys 5 asukaspaikkaa). Yhteisöllisen asumisen asiakkaita ovat ne, jotka eivät pärjää kotona enää, mutta eivät täytä ympärivuorokautisen asumisen kriteerejä.
- Onnelassa on myös vuorohoituhuone mm. Omaishoidon vapaita varten, sekä kotisairaalan lupapaikka. Kotisairaalan lupapaikalle tullaan lääkärin läheteellä.



Kiitos!

Taija Väärälä
Pelkosenniemen kotihoidon
ja Onnelan palveluvastaava
taija.vaarala@lapha.fi
0407384730

Sanna M. Kurkela
palveluohjaaja
sanna.m.kurkela@lapha.fi
040 7459980

